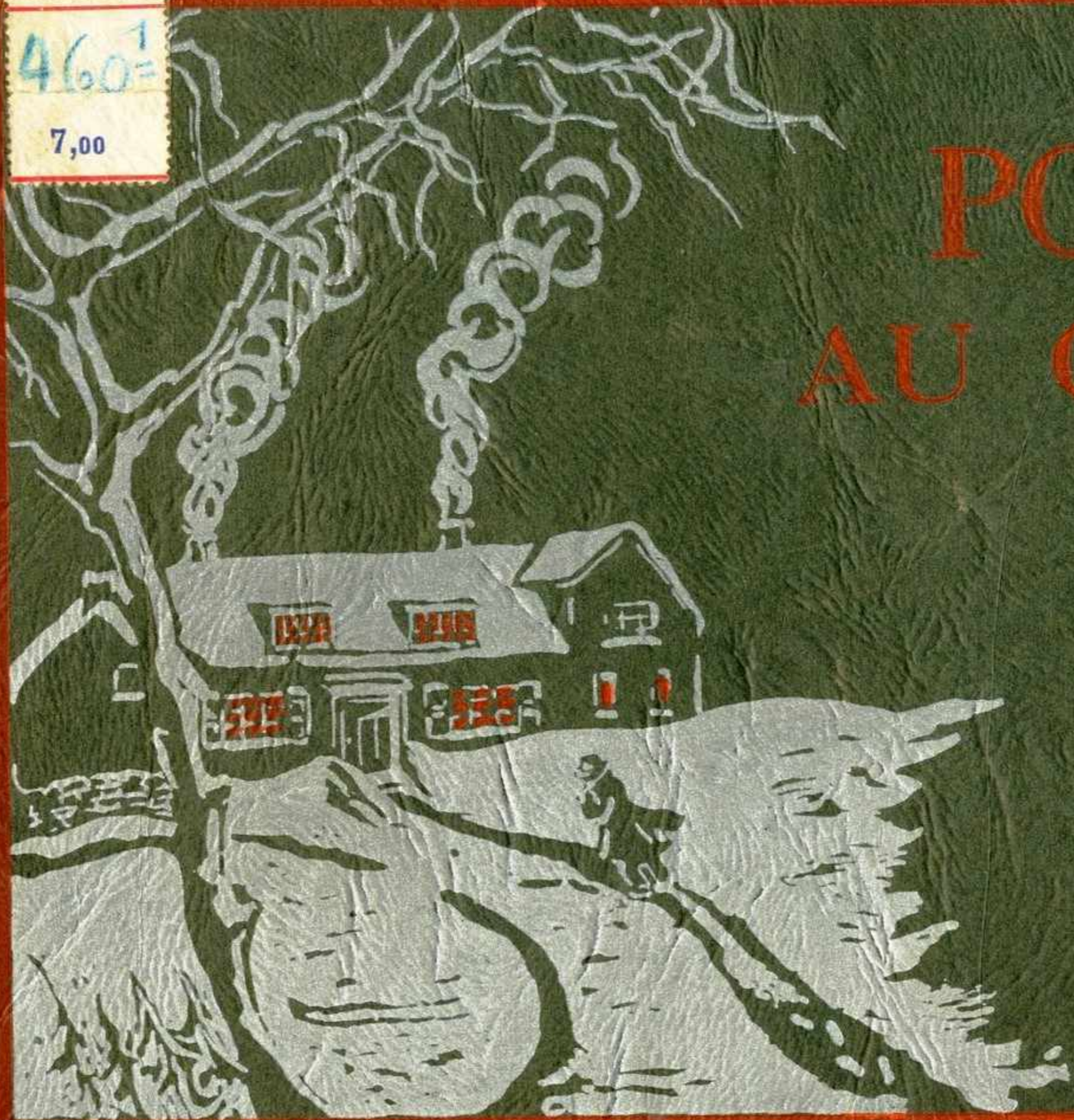


460<sup>1</sup>  
7,00

# POELES AU CHARBON



NESTOR MARTIN





ULTIMHEAT®  
VIRTUAL MUSEUM

# POELES AU CHARBON

FONDERIES NESTOR MARTIN  
BELGIQUE

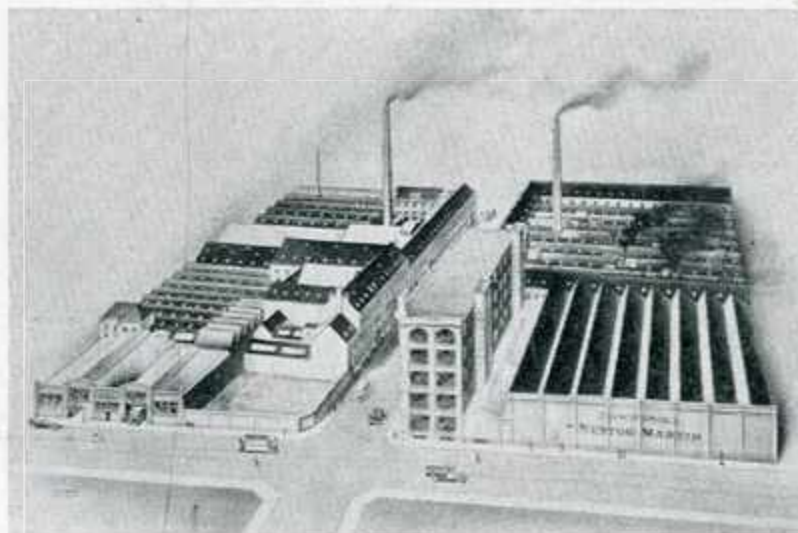




# VUE DES USINES NESTOR MARTIN

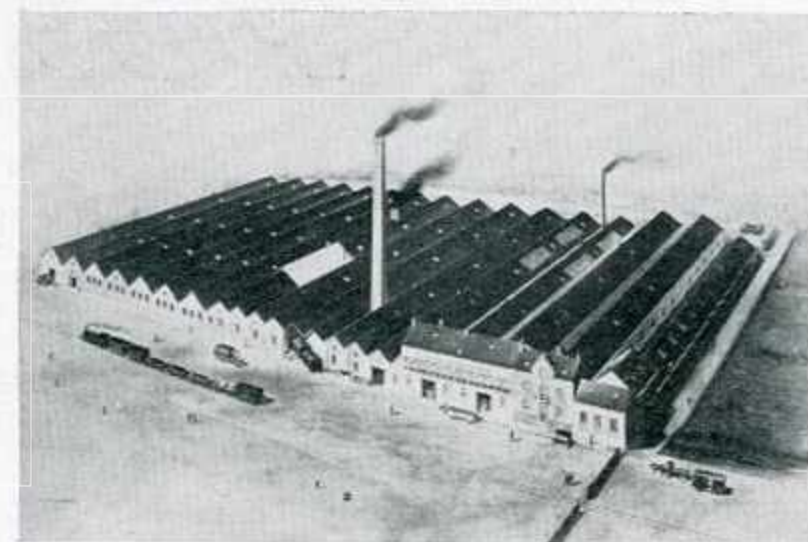
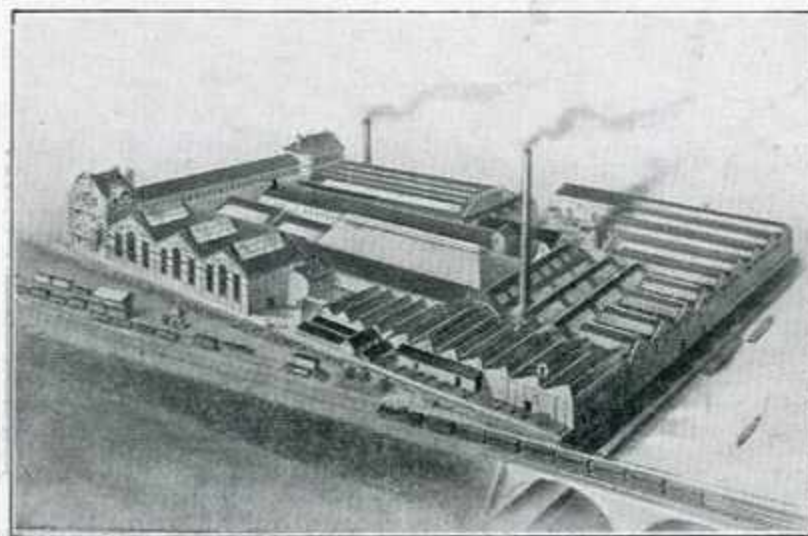


HUY



BRUXELLES

REVIN (Ardennes, France)



SAINT-HUBERT





## Ce que vous trouverez dans cet album

Un simple coup d'œil sur les pages qui suivent suffira pour vous montrer la diversité de la production de Nestor Martin en matière de poêles. Si vous y ajoutez les appareils représentés dans notre album « Cheminées et poêles de luxe », vous vous rendrez compte qu'il n'est pas un besoin, si particulier soit-il, que Nestor Martin n'ait tenu à satisfaire.

Vous trouverez ci-après une gamme complète d'appareils de chauffage. Certains rappellent les premières années d'existence de Nestor Martin. Nous disons « rappellent », parce que, depuis leur création, de nombreux perfectionnements et raffinements y furent apportés, au fur et à mesure que la technique du chauffage progressait. Ces appareils, bien que fabriqués depuis de longues années, sont donc parfaitement en rapport avec les exigences modernes. D'autres, telle la cheminée Dyna, sont au contraire de création toute récente. Mais qu'il s'agisse d'un poêle d'atelier ou d'une cheminée d'intérieur, vous retrouverez partout les qualités propres aux appareils Nestor Martin: chaque appa-

reil représenté ici, offre dans sa catégorie de prix et dans sa sphère d'utilisation particulière, le plus grand rendement calorifique pour sa consommation. Chacun offre la plus grande facilité d'entretien et, qualité qui n'est certes pas moins importante, la plus grande longévité. Pour vous convaincre de la durabilité des appareils Nestor Martin, il vous suffirait de recenser le nombre de poêles Nestor Martin qui ont aidé leurs propriétaires à passer des dizaines d'hiver en tout confort. Vous ne manquerez pas d'arriver à un chiffre qui n'a jamais pu être atteint par une autre marque.

Beaucoup d'appareils représentés ici sont en outre d'une réelle beauté et c'est uniquement un scrupule de notre part qui nous a arrêtés de ne pas les ranger parmi les appareils de luxe.

La gamme d'appareils de chauffage Nestor Martin n'est pas seulement la plus complète, mais aussi la plus jolie que vous puissiez soumettre au bon goût de votre clientèle.





## Cheminées «La Radiante»

Feu continu — Série unie

Système Nestor Martin



Cheminées « LA RADIANTE »  
Série unie. Nos 1, 3 et 4

D'un aspect gracieux et décoratif, les cheminées «La Radiante» sont des appareils hygiéniques; le dégagement des produits de la combustion est largement assuré et des joints d'amiante contribuent à la fermeture hermétique des ouvertures, offrant ainsi toutes les garanties requises.

Le réglage se fait exclusivement par la ventouse placée sur la porte du cendrier. En cas d'intempérie pouvant forcer l'allure du feu, on se servira avantageusement de la tirette placée au centre du socle de l'appareil ou de la clé de sûreté se trouvant au côté droit.

Le décendrage est obtenu en actionnant de gauche à droite la manette de la grille de fond qui est mobile.

Il est spécialement recommandé de faire usage d'antracite et de se conformer aux instructions figurant aux pages 18 et 19 si l'on désire obtenir un fonctionnement normal.

Ces appareils peuvent être fournis en brut, en émaillé de l'une de nos teintes d'émaux ou en poli-ciré. Sauf mention spéciale, ils sont toujours livrés avec entourage, mais sans socle de parquet, lequel n'est joint que sur demande.



## Cheminées « La Radiante »

Feu continu — Série ornée  
Système Nestor Martin



Cheminées « LA RADIANTE »  
Série ornée, Nos 1D et 2

Les cheminées « La Radiante » nos 1D et 2 ne diffèrent des nos 1, 3 et 4 que par leur décoration.

Ces appareils peuvent être fournis en brut, en émaillé de l'une de nos teintes d'émaux ou en poli-ciré. Sauf mention spéciale, ils sont toujours fournis avec entourage, mais sans socle de parquet, lequel n'est livré que sur demande.

Pour tous renseignements sur le fonctionnement, se reporter à la page précédente.

### DIMENSIONS :

Nos	Hauteur		Largeur	Profondeur totale	Hauteur buse		Cube chauffé environ
	Sans socle de parquet	Avec socle de parquet			Sans socle de parquet	Avec socle de parquet	
1D	0.550	0.565	0.450	0.330	0.280	0.305	90 m <sup>3</sup>
2	0.670	0.685	0.540	0.340	0.350	0.365	120 m <sup>3</sup>
1	0.550	0.565	0.450	0.330	0.280	0.305	90 m <sup>3</sup>
3	0.670	0.685	0.540	0.340	0.350	0.365	120 m <sup>3</sup>
4	0.775	0.790	0.600	0.470	0.400	0.415	125 à 140 m <sup>3</sup>





## Cheminée "Astra"

Intérieur à « récupérateur intégral »  
Charbon demi-gras et anthracite — Feu continu  
Système Nestor Martin



Cheminée « ASTRA »

La cheminée « Astra » est munie d'un intérieur entièrement en fonte à « récupérateur intégral » déposé, dont l'agencement, le réglage et les avantages sont décrits à la page 39.

Sauf mention spéciale, cet appareil est toujours livré avec entourage. Il peut être fourni en brut, en émaillé de l'une de nos teintes d'émaux ou en poli-ciré.

Pour obtenir un fonctionnement normal de cet appareil, avoir soin de recommander à l'acheteur de se conformer rigoureusement aux instructions figurant au prospectus joint à chaque appareil.

### DIMENSIONS :

No.	Hauteur	Largeur	Profondeur totale	Hauteur buse	Cube chauffé
5653	0.730	0.580	0.550	0.310	150 m <sup>3</sup>





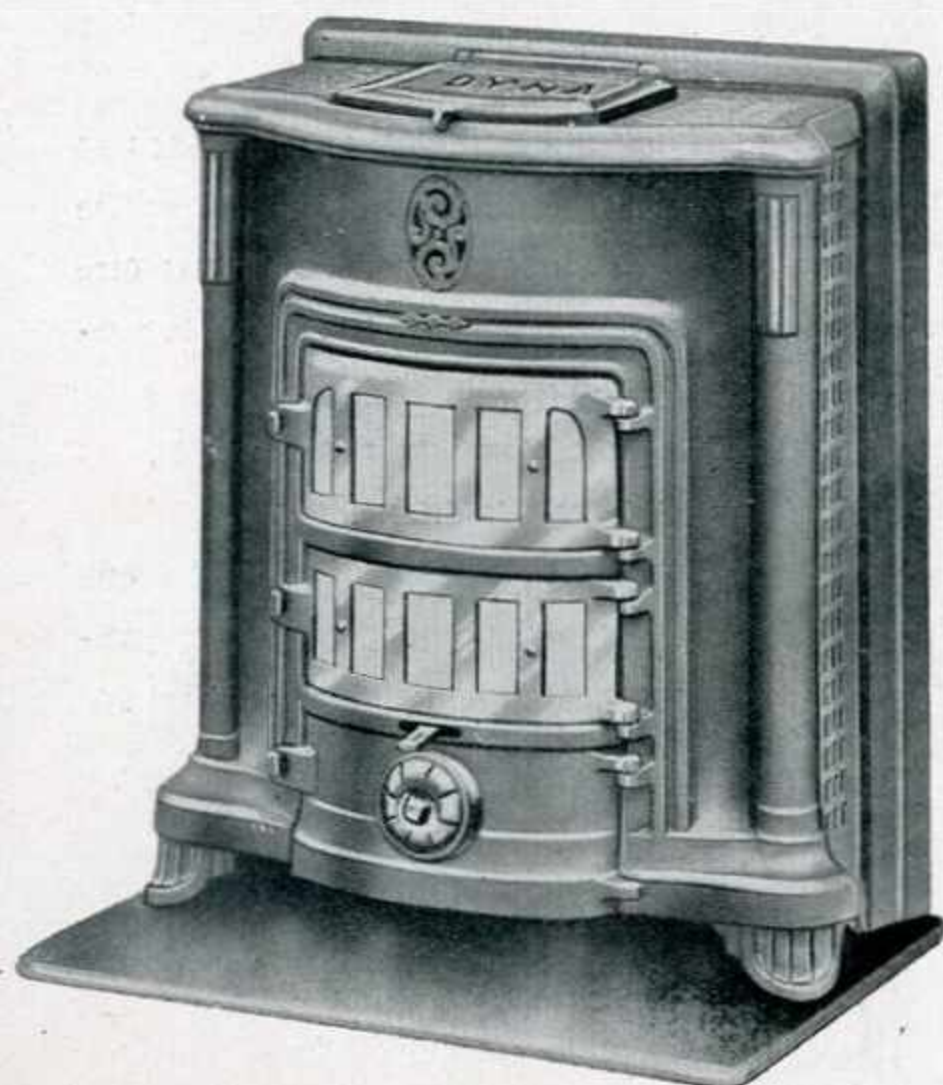
## Cheminée "La Dyna"

Intérieur entièrement en fonte

A tirage direct ou à « récupérateur »

Charbon demi-gras et anthracite — Feu continu

Système Nestor Martin



Cheminée « LA DYNA »

La cheminée « Dyna » est munie d'un intérieur entièrement en fonte à « récupérateur » dont le réglage, mode d'emploi et avantages sont décrits à la page 39.

Cet appareil peut être livré en brut, en émaillé de l'une de nos teintes d'émaux ou en poli-ciré.

Pour obtenir un fonctionnement normal de cette cheminée, avoir soin de recommander à l'acheteur de se conformer rigoureusement aux instructions figurant au prospectus joint à chaque appareil.

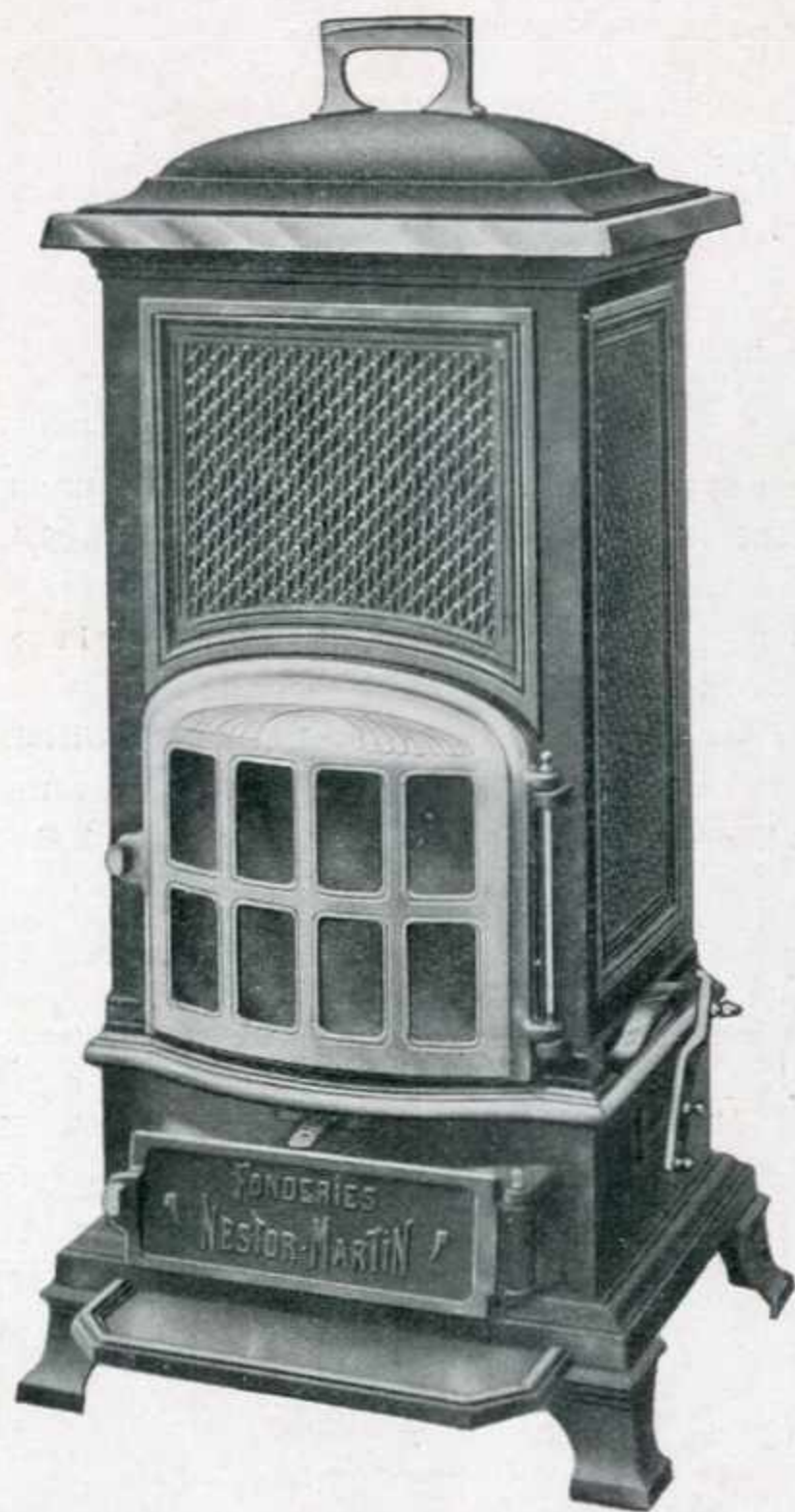
### DIMENSIONS :

No	Hauteur	Largeur	Profondeur		Buse		Cube chauffé
			avec bavette	sans bavette	Hauteur	Diam.	
2	0.700	0.570	0.470	0.350	0.270	0.092	150 m <sup>3</sup>



## Poêles "Réservoir"

Panneaux en fonte  
Intérieur réfractaire — Feu continu  
Système Nestor Martin



Poêle « RESERVOIR » à panneaux en fonte

Sauf mention spéciale, les poêles « Réservoir » 3855, 3856 et 3857, sont toujours livrés avec les panneaux en fonte comme représenté à la gravure ci-contre; sur demande, ils peuvent être fournis avec panneaux en tôle décorée comme le montre la gravure figurant à la page suivante.

L'admission d'air nécessaire au réglage de ces appareils, est assurée par la clé placée au côté droit inférieur.

Le déchargement s'effectue au moyen de la grille fourche que l'on actionnera avec la clé spéciale accompagnant chaque appareil, en lui donnant le mouvement avant-arrière comme de gauche à droite.





## Poêles "Réservoir"

Panneaux en tôle décorée  
Intérieur réfractaire — Feu continu  
Système Nestor Martin



Poêle « RESERVOIR » à panneaux décorés

Comme il est dit à la page précédente, les poêles « Réservoir » peuvent, sur demande, être fournis avec panneaux en tôle décorée du motif et de la teinte figurant à la gravure ci-contre ou de tout autre nouveau motif.

Transformés dans ces conditions, ces appareils sont d'un goût tout à fait nouveau, pouvant s'assortir plus facilement au décor actuel des appartements.

Pour obtenir un fonctionnement normal de ces appareils, avoir soin de se conformer aux instructions spéciales se rapportant au placement et à l'utilisation de combustible (pages 18 et 19).

### DIMENSIONS :

Nos	Corps			Pieds		Buse		Cube chauffé environ
	Hauteur	Largeur	Prof.	Largeur	Prof.	Diam.	Hauteur	
3855	0.980	0.350	0.260	0.450	0.360	0.111	0.505	75 m <sup>3</sup>
3856	1.010	0.400	0.290	0.520	0.415	0.118	0.525	100 m <sup>3</sup>
3857	1.110	0.400	0.290	0.520	0.415	0.118	0.525	150 m <sup>3</sup>



## Poêles "Modern Style"

Panneaux en fonte

Intérieur réfractaire — Feu continu

Système Nestor Martin



Poêle « MODERN STYLE » à panneaux en fonte

Sauf mention spéciale, les poêles « Modern Style » nos 1, 2 et 3 sont toujours fournis avec les panneaux en fonte comme représenté à la gravure ci-contre; sur demande, ils peuvent être livrés avec panneaux en tôle décorée comme le montre la gravure figurant à la page suivante.

La combustion des gaz qui s'accumulent dans le réservoir est assurée par deux conduites en fonte qui amènent continuellement l'air frais nécessaire au-dessus du combustible.

Le réglage de ces appareils s'effectue au moyen de la porte de cendrier qu'il suffit d'ouvrir ou de fermer graduellement suivant la chaleur que l'on désire; la combustion peut en outre être ralentie à l'aide de la clé de buse que l'on actionne avec l'anneau placé au côté droit supérieur.

Le décrochage est obtenu par l'oscillation que l'on donnera à la grille pivotante en tirant sur l'anneau placé au côté droit inférieur de la façade.

Ces appareils peuvent être fournis en brut, en émaillé de l'une de nos teintes d'émaux ou en poli-ciré.





## Poêles "Modern Style"

Panneaux en tôle décorée

Intérieur réfractaire — Feu continu

Système Nestor Martin



Poêle « MODERN STYLE » à panneaux décorés

Comme il est dit à la page précédente, les poêles « Modern style » peuvent, sur demande, être fournis avec panneaux en tôle décorée du motif et de la teinte figurant à la gravure ci-contre ou de tout autre nouveau motif.

Transformés dans ces conditions, ces appareils sont d'un goût tout à fait nouveau, pouvant s'assortir plus facilement au décor actuel des appartements.

Pour obtenir un fonctionnement normal des poêles « Modern Style », avoir soin de se conformer aux instructions spéciales se rapportant au placement et à l'utilisation de combustible (pages 18 et 19).

### DIMENSIONS :

Nos	Hauteur	Pieds		Largeur Foyer	Buse		Cube chauffé
		Largeur	Prof.		Hauteur	Diam.	
1	0.700	0.430	0.370	0.200	0.440	0.079	100 m <sup>3</sup>
2	0.730	0.480	0.390	0.250	0.460	0.087	125 m <sup>3</sup>
3	0.770	0.530	0.420	0.290	0.480	0.092	150 m <sup>3</sup>







## Poêle "L'Ovale"

Intérieur réfractaire — Feu continu

Système Nestor Martin



Poêle « L'OVALE »

Comme le montrent les gravures, l'« Ovale N° 3716bis » est actuellement fourni avec couvercle mobile qui peut se soulever entièrement, permettant ainsi de placer sur le dessus intérieur, muni d'un tampon, n'importe quel récipient que l'on désire tenir chaud.

La corniche de cet appareil, qui est entièrement mobile, est nickelée lorsqu'il est fourni en émaillé et poli ciré si le calorifère est livré dans ce dernier décor.

Le réglage de cet appareil s'effectue au moyen de la rosace placée à la porte du cendrier.

Le décendrage est obtenu très facilement en faisant osciller la grille par un mouvement d'avant-arrière effectué avec l'anneau se trouvant à la droite de la porte à mica.

En tirant l'anneau placé au centre du bas de la même porte, la platine s'y trouvant se soulèvera et permettra aux cendres arrêtées devant cette porte, de tomber dans le tiroir.

En cas de fortes intempéries, le tirage peut être encore diminué par la clé de buse que l'on actionne au moyen de l'anneau placé au côté droit de l'appareil.

Le poêle « l'Ovale » peut être fourni en brut, en émaillé de l'une de nos teintes d'émaux, ou en poli-ciré.

Pour obtenir un fonctionnement normal de cet appareil, avoir soin de se conformer aux instructions spéciales se rapportant au placement et à l'utilisation de combustible (pages 18 et 19).



Vue du couvercle mobile et du nouveau modèle de dessus intérieur

No	Hauteur	Pieds		Buse		Cube chauffé
		Largeur	Prof.	Hauteur	Diam.	
3716 <sup>bis</sup>	0.850	0.410	0.340	0.410	0.092	120 m <sup>3</sup>





## Poêle „L'Aurore”

Intérieur réfractaire — Feu continu

Système Nestor Martin



Poêle « L'AURORE »

De construction décorative, le poêle « L'Aurore » a encore l'avantage de voir son rendement calorifique augmenté par les ouvertures pratiquées aux côtés et façade qui provoquent continuellement le réchauffage de l'air par convection.

Le réglage de cet appareil s'effectue au moyen de la clé placée au côté droit.

Le décrochage complet est assuré par la grille mobile oscillant de gauche à droite, en même temps que la grille fourche permet un mouvement d'avant-arrière.

Le poêle « L'Aurore » peut être fourni en brut, en émaillé de l'une de nos teintes d'émaux ou en poli-ciré.

Pour obtenir un fonctionnement normal de cet appareil, avoir soin de se conformer aux instructions spéciales se rapportant au placement et à l'utilisation de combustible (pages 18 et 19).

### DIMENSIONS :

No	Hauteur	Pieds		Hauteur buse	Diam. buse	Cube chauffé environ
		Largeur	Prof.			
3931	0.880	0.570	0.370	0.360	0.115	120 m <sup>3</sup>



## Poêles "Derby"

Intérieur réfractaire — Feu continu  
Système Nestor Martin



Poêle « DERBY »

Le réglage des poêles « Derby » s'effectue au moyen de la rosace placée à la porte à mica. Suivant que l'on désire obtenir plus ou moins de chaleur, il suffit de l'ouvrir ou de la fermer en ayant soin de faire ce mouvement graduellement pour éviter tout coup de feu. La combustion peut aussi être ralentie à l'aide de la clé de sûreté fixée à la buse.

Le décairage est assuré par la grille oscillante qui peut être actionnée au moyen de l'anneau placé au côté droit inférieur.

Ces appareils peuvent être fournis en brut, en émaillé de l'une de nos teintes d'émaux ou en poli-ciré.

Pour obtenir un fonctionnement normal de ces appareils, avoir soin de se conformer aux instructions spéciales se rapportant au placement et à l'utilisation de combustible (pages 18 et 19).

### DIMENSIONS :

Nos	Hauteur corps	Pieds		Buse		Cube chauffé environ
		Larg.	Prof.	Hauteur	Diam.	
3790 <sup>bis</sup>	1.000	0.400	0.400	0.630	0.098	60 m <sup>3</sup>
3789 <sup>bis</sup>	1.100	0.400	0.400	0.700	0.098	80 m <sup>3</sup>



## Poêles "Flores"

Intérieur réfractaire — Feu continu

Système Nestor Martin



Poêle « FLORES »

Le réglage des poêles « Flores » s'effectue au moyen de la rosace placée à la porte à mica. Suivant que l'on désire obtenir plus ou moins de chaleur, il suffit de l'ouvrir ou de la fermer en ayant soin de faire ce mouvement graduellement pour éviter tout coup de feu. La combustion peut aussi être ralentie à l'aide de la clé de sûreté fixée à la buse.

Le décairage est assuré par la grille oscillante qui peut être actionnée au moyen de l'anneau placé au côté droit inférieur.

Ces appareils peuvent être fournis en brut, en émaillé de l'une de nos teintes d'émaux ou en poli-ciré.

Pour obtenir un fonctionnement normal de ces appareils, avoir soin de se conformer aux instructions spéciales se rapportant au placement et à l'utilisation de combustible (pages 18 et 19).

### DIMENSIONS :

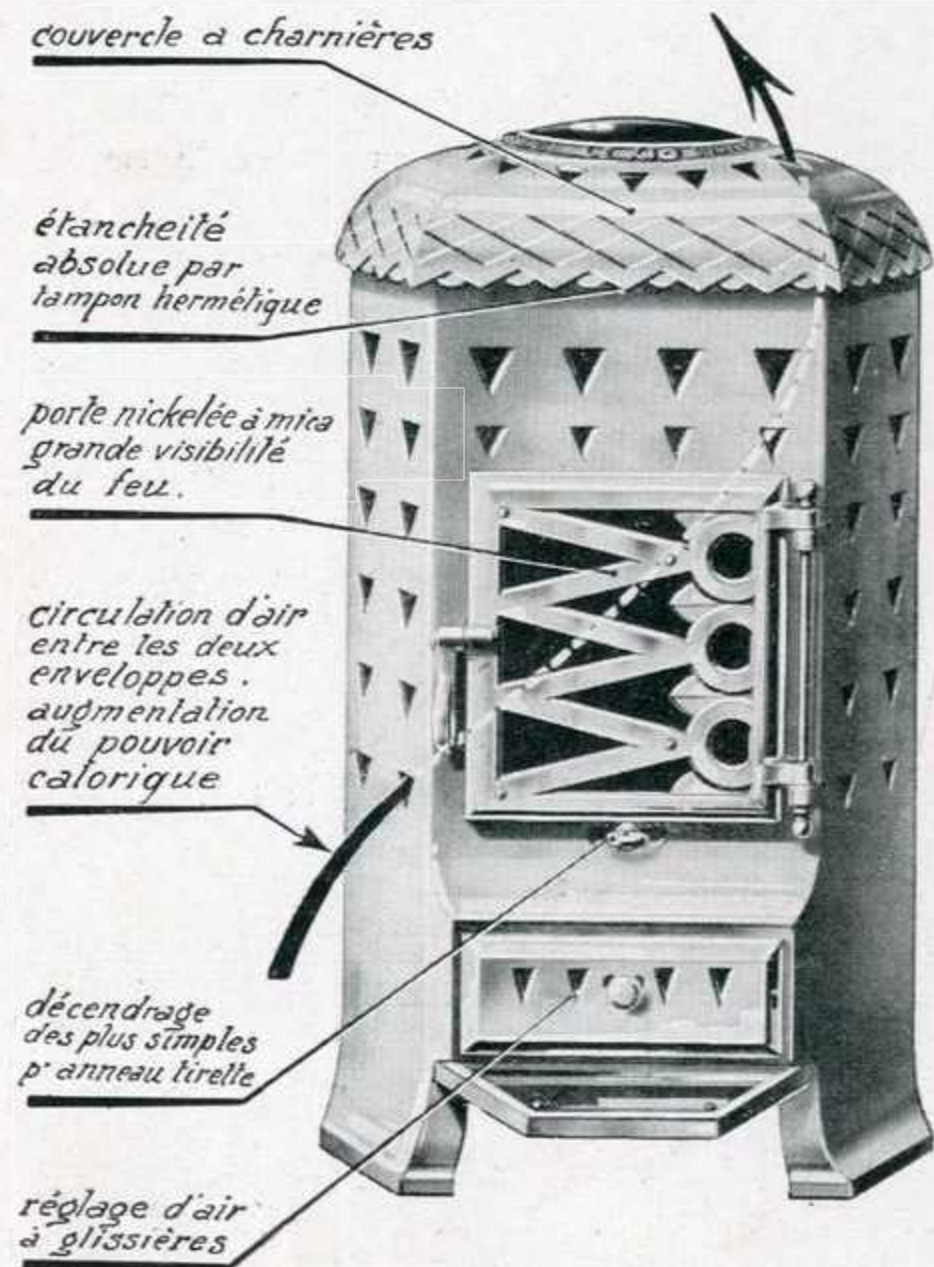
Nos	Hauteur totale	Socle		Buse		Cube chauffé environ
		Larg	Prof.	Diam.	Hauteur	
1	0.940	0.395	0.380	0.098	0.635	60 m <sup>3</sup>
2	1.010	0.395	0.380	0.098	0.705	80 m <sup>3</sup>





## Poêles "Le Kid"

Intérieur réfractaire — Feu continu  
Charbon demi-gras — Anthracite — Bois  
Système Nestor Martin



Description du poêle « LE KID »

Les poêles « Le Kid » nos 1 et 2 représentés ci-contre, ne diffèrent des nos 5 et 6 figurant à la page suivante, que par la décoration des parties extérieures.

Sauf mention spéciale, les poêles « Le Kid » sont toujours livrés avec grille pour le charbon.

Ces appareils peuvent être fournis en brut, émaillé ou poli ciré, et sur demande, avec grille spéciale pour le bois.

**Combustible.** — « Le Kid » est muni d'un tampon très large, qui permet l'introduction de bois ou de charbon de toute nature. Le tampon est renforcé d'un loquet empêchant son ouverture accidentelle due souvent au foisonnement du charbon.

**Matériaux réfractaires.** — Placés dans la zone de combustion à haute température, évitent toute détérioration de la fonte.

**Encombrement.** — Faible, malgré sa très grande puissance de chauffe. Se place devant n'importe quelle cheminée.

**Double enveloppe.** — L'enveloppe extérieure permet une circulation d'air, qui s'introduit par les trous triangulaires du bas de la façade, s'échappe par ceux du dôme et provoque donc un refroidissement de l'émail, augmentant ainsi sa durée et procurant un rendement calorifique de l'appareil, très élevé.



## Poêles "Le Kid"

Intérieur réfractaire — Feu continu  
Charbon demi-gras — Anthracite — Bois  
Système Nestor Martin



Poêles « LE KID »  
Série ornée Nos 5 et 6

Les poêles « Le Kid » nos 5 et 6 représentés ci-contre ne diffèrent des nos 1 et 2, figurant à la page précédente, que par la décoration des parties extérieures.

Le réglage d'air s'effectue au moyen de la plaque mobile se trouvant à la porte de cendrier. La combustion peut en outre être ralentie à l'aide de la clé de buse que l'on actionne avec la manette placée au-dessus de la buse.

Le décentrage est assuré par la grille oscillante que l'on actionne par un mouvement de gauche à droite opéré sur l'anneau tirette placé en dessous de la porte à mica.

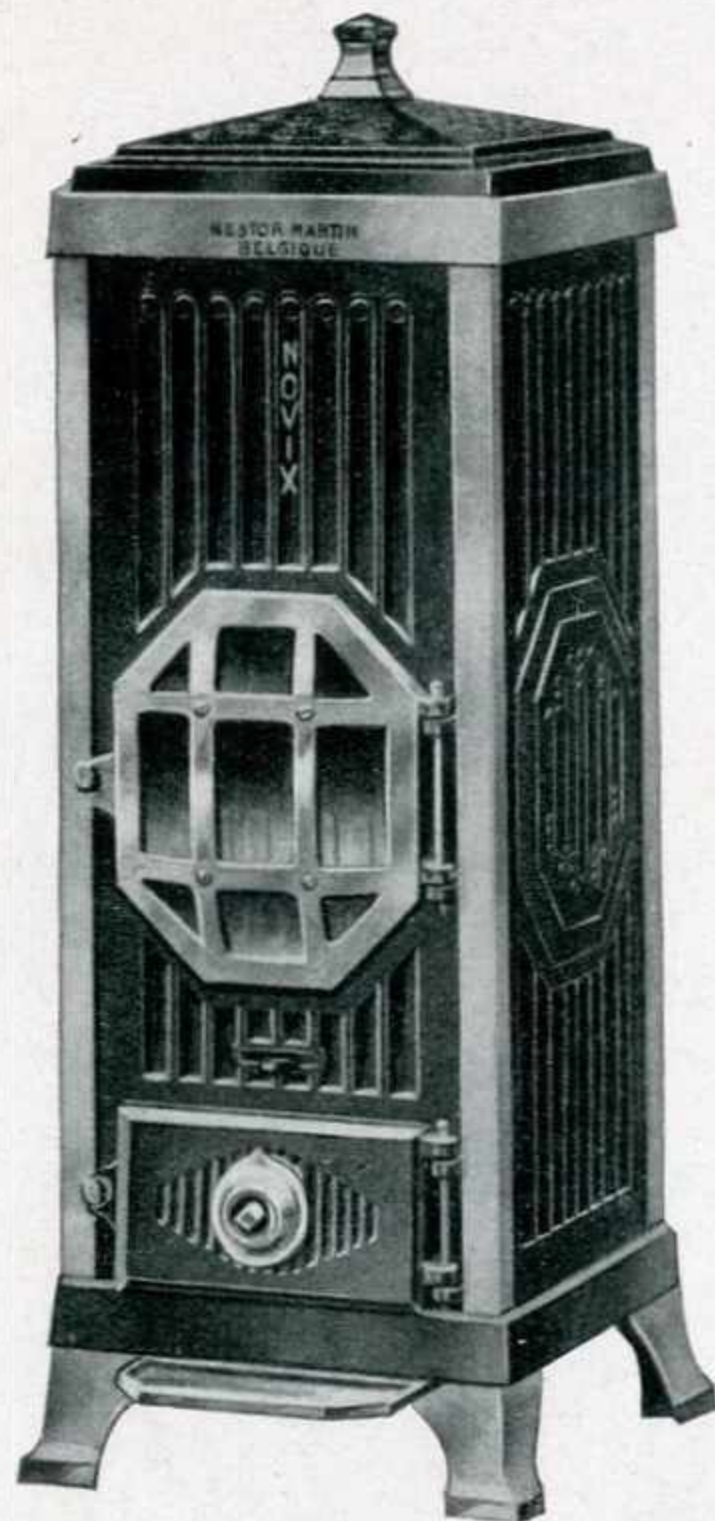
### DIMENSIONS :

Nos		Hauteur	Largeur	Buse		Cube chauffé approximatif
Série unie	Série ornée			Hauteur	Diamètre	
1	5	0.630	0.400	0.335	0.087	80 à 100 m <sup>3</sup>
2	6	0.720	0.460	0.385	0.087	100 à 125 m <sup>3</sup>



## Poêle « Novix »

Intérieur réfractaire avec réservoir cylindrique  
Charbon demi-gras et anthracite — Feu continu  
Système Nestor Martin



Poêle « NOVIX »

Le poêle « Novix », dont la partie inférieure de l'intérieur est munie de briques réfractaires, possède aussi un réservoir cylindrique comme les calorifères « Rex », lequel réservoir donne non seulement le grand avantage de pouvoir brûler du charbon demi-gras, du coke ou de l'anthracite, comme tous charbons économiques de petites dimensions, mais aussi celui de brûler le combustible sur faible épaisseur, ce qui donne lieu à une consommation réduite au stricte minimum.

Le réglage de cet appareil s'effectue au moyen de la rosace placée à la porte de cendrier; suivant que l'on désire obtenir plus ou moins de chaleur, il suffit de l'ouvrir ou de la fermer, en ayant soin de faire ce mouvement graduellement pour éviter tout coup de feu. La combustion peut en outre être ralentie à l'aide de la clé de sûreté fixée à la buse.

Le décendrage est assuré par la grille mobile que l'on peut actionner au moyen de la tige par un mouvement d'avant-arrière comme de gauche à droite.

Le poêle « Novix » peut être fourni en brut, en émaillé de l'une de nos teintes d'émaux ou en poli-ciré.

Pour obtenir un fonctionnement normal de cet appareil, avoir soin de se conformer aux instructions spéciales se rapportant au placement et à l'utilisation de combustible (pages 18 et 19).

### DIMENSIONS :

No	Hauteur totale	Socle		Buse		Cube chauffé
		Largeur	Prof.	Diam.	Hauteur	
2	1.080	0.400	0.400	0.118	0.560	150 m <sup>3</sup>





## Poêles "Le Parfait" ✕

Corps en tôle polie — Intérieur réfractaire — Feu continu  
Système Nestor Martin



Poêle « LE PARFAIT »

Sauf mention spéciale, les poêles « Le Parfait » sont fournis en émaillé de l'un de nos teintes d'émaux avec la porte à mica et les accessoires nickelés.

Sur demande, ils peuvent être livrés: 1°) Complètement en brut; 2°) En émaillé avec corniche et couvercle nickelés; 3°) Avec toutes les parties fonte en nickelé.

Le réglage de ces appareils s'effectue au moyen de la rosace de la porte à mica et la combustion peut en outre être ralentie à l'aide de la clé de buse.

Le décentrage est assuré par l'oscillation que l'on peut donner à la grille mobile en actionnant l'anneau-tirette placé au côté droit inférieur.

Sur demande, le poêle « Le Parfait » n° 5551 peut être fourni « buse dessus ». Si le client le désire, nous pouvons aussi livrer, dans ce cas, avec supplément de prix, une colonne ajourée et émaillée de la même teinte que celle de l'appareil, de manière à cacher la partie supérieure de la buse en tôle.

### DIMENSIONS :

Nos	Hauteur totale	Buse		Diamètre		Cube chauffé environ
		Hauteur	Diam.	Corps	Base	
5548	0.850	0.550	0.087	0.220	0.330	60 m <sup>3</sup>
5549	0.920	0.610	0.092	0.260	0.430	150 m <sup>3</sup>
5550	1.000	0.660	0.105	0.300	0.470	230 m <sup>3</sup>
5551	1.080	0.700	0.118	0.335	0.500	350 m <sup>3</sup>



## Instructions principales pour l'emploi et le placement des appareils de chauffage à feu continu. Entretien des appareils.

---

**Installation des appareils.** — Le placement d'un appareil de chauffage ou de cuisine doit être irréprochable et, en tout premier lieu, absolument étanche. Le tuyau en tôle doit s'adapter parfaitement à la buse de l'appareil et doit être maçonné dans la cheminée. Lorsque l'on masque par une plaque de tôle ou de fonte l'ouverture de la cheminée, il est absolument indispensable que cette plaque soit hermétiquement mastiquée sur son pourtour. De plus, l'ouverture pour le passage de la buse, pratiquée dans cette plaque, devra être sensiblement égale à l'ouverture de la buse. Il ne faut pas perdre de vue que l'air nécessaire à la combustion ne traversera pas la grille de l'appareil, s'il trouve un chemin plus facile pour se rendre à la cheminée.

**Combustible.** — Le combustible est un des facteurs essentiels pour le bon fonctionnement d'un appareil de chauffage et de cuisine. L'emploi de charbon gras dans les appareils à combustion continue et permanente est à exclure radicalement. Le meilleur combustible est le petit anthracite moyen, 20/30 ou 30/40 ou le 40/50, ainsi que le petit coke, grésillon, escarbilles et n° 0.

**Réglage.** — Les appareils à combustion lente et continue donnent un feu doux, procurant une chaleur régulière et brûlant, suivant la plus ou moins grande perfection du système adopté, tous les gaz combustibles. Chacun de ces appareils est muni d'un réglage qui permet d'élever ou de diminuer graduellement

l'allure du feu. Toutes les portes doivent être hermétiquement fermées au moyen de la clef accompagnant chaque appareil. Toute porte mal fermée laissera passer l'air qui achèvera la combustion et détruira l'appareil en quelques heures.

Un poêle à feu continu ou feu permanent est construit pour entretenir continuellement un feu doux. Il n'est pas destiné à donner des « coups de chaleur » que seul peut donner, sans dommages, un poêle à feu intermittent.

Les appareils à feu continu ou feu permanent sont essentiellement économiques, mais demandent quelque attention. Avec un peu de soin et d'étude dans la conduite de ces appareils, on réalisera des bénéfices considérables par l'économie de combustible.

### ENTRETIEN DES APPAREILS

**Fonte brute.** — S'entretient avec de la mine de plomb de bonne qualité, mélangée d'essence, ou encore avec des pâtes pour fourneaux qu'il est facile de se procurer partout.

**Email.** — Les parties émaillées se nettoient avec de l'essence de thérébentine, ce qui diminuera momentanément le lustre de l'émail, mais, dès que la chaleur atteindra ces pièces, le brillant reparaitra. Le même résultat peut être obtenu en frottant les pièces émaillées à la pierre ponce impalpable délayée dans une





savonnée blanche. Il est rappelé que l'émail craquelé ou fendillé ne sera pas reconnu comme étant une cause de dépréciation de l'appareil. Il est en effet impossible, dans certains cas, d'éviter ces craquelures qui sont dues à la différence de contraction entre la fonte et l'émail.

**Nickel.** — Les parties nickelées s'entretiennent en étendant légèrement de la pâte à polir sur un morceau de drap doux avec lequel on frottera la pièce pour obtenir le brillant voulu. Après cette opération, essuyer avec un chiffon légèrement imbibé de pétrole et frictionner vivement avec du blanc d'Espagne. Eviter de laisser séjourner sur les pièces nickelées de l'eau ou tout liquide acide.

**Poli-ciré.** — Ce décor est obtenu par un procédé nouveau et qui ne ressemble en rien aux anciennes méthodes similaires. Il consiste à noircir profondément de la fonte, finement polie, de manière à lui donner un beau noir brillant, résistant et inaltérable au feu. Le poli ciré, en dehors de ses qualités de résistance et de facilité d'entretien, donne, à un appareil de chauffage, un décor de bon goût s'harmonisant avec tous les ameublements. On ne peut trop recommander le poli ciré pour la décoration des

poêles de chauffage parce qu'il ne peut que s'embellir avec les années.

Lorsque l'appareil est froid, essuyer de temps en temps, avec un chiffon, toute la surface polie; enduire ensuite d'une pâte flamande et frotter énergiquement avec un chiffon sec. Eviter toute humidité sur le poli ciré et ne jamais frotter à la toile d'émeri. Au cas où par suite d'un accident quelconque, tels que: humidité ou coups de feu, certaines parties de l'appareil présenteraient une teinte couleur de rouille, il suffit: 1) de frotter ces parties avec un chiffon imbibé de pétrole; 2) de les frictionner à l'aide d'un autre chiffon imbibé de thérébentine mélangée à une pâte; 3) de frotter énergiquement avec de la pâte flamande et ensuite avec un chiffon bien sec pour obtenir le brillant primitif.

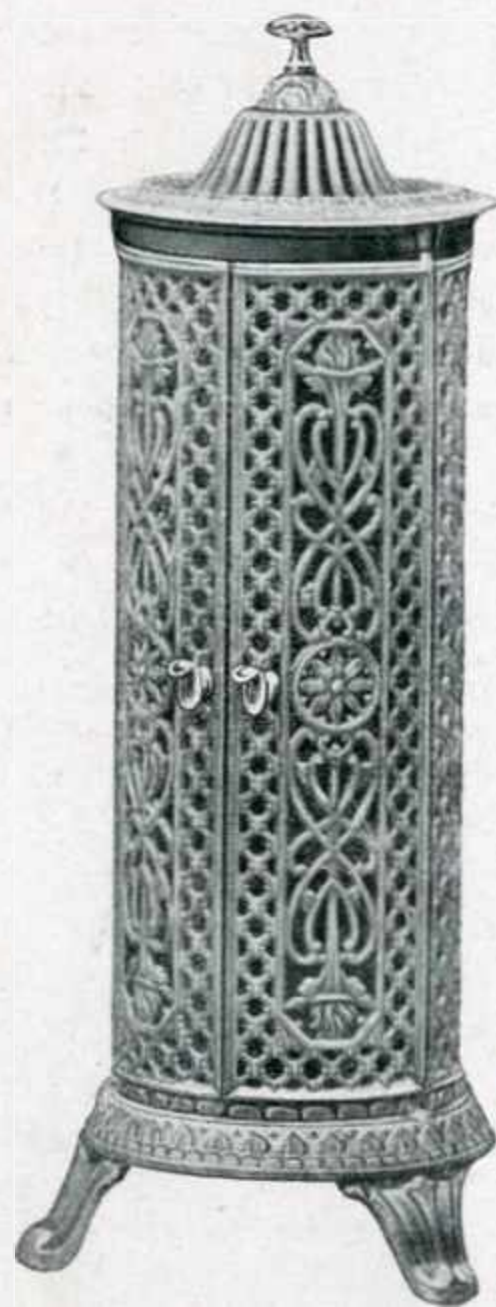
**Appliques.** — Afin que les garnitures, placées à divers appareils en poli ciré, ne puissent pas être détériorées lorsqu'il est fait usage de pâtes, il est conseillé de les retirer en les dévissant soigneusement.

**Mica.** — Frotter légèrement les carreaux de mica avec un chiffon imbibé de vinaigre. Eviter que les cendres ne s'accumulent contre les micas, ce qui finirait par les brûler.



## Calorifères Ronds

Pot intérieur en tôle — Feu intermittent  
Système Nestor Martin



Calorifère rond (série 2767)

Sauf mention spéciale, les calorifères nos 2767, 2760 et 2761 sont toujours fournis en émaillé de l'une de nos teintes d'émaux avec accessoires nickelés.

Sur demande, ils peuvent être livrés: 1°) Avec garniture nickelée, laquelle comprend le socle, la corniche et les boutons; 2°) Avec garniture et couvercle nickelés.

### DIMENSIONS :

Nos	Hauteur	Buse		Diam Corps	Pot	
		Hauteur	Diam.		Hauteur	Diam.
2767	0.830	0.555	0.092	0.235	0.550	0.160
2760	0.865	0.585	0.098	0.260	0.580	0.180
2761	0.880	0.605	0.100	0.280	0.590	0.200

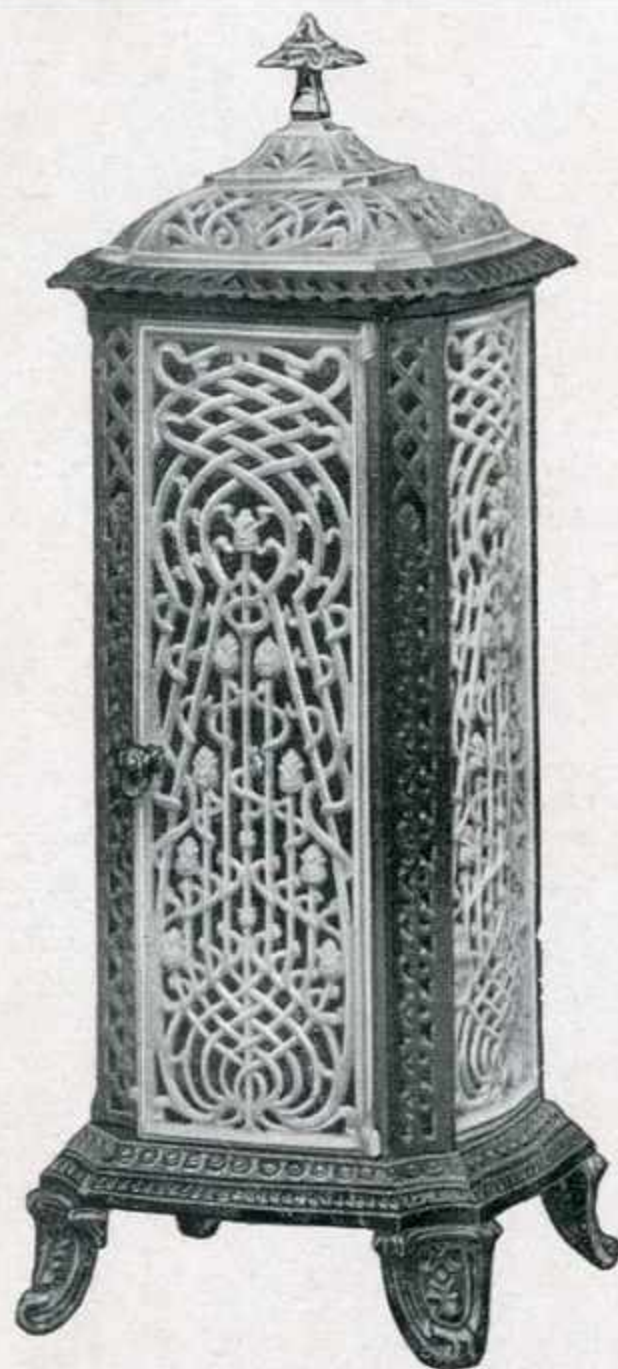




## Calorifères Octogones

Pot intérieur en tôle — Feu intermittent

Système Nestor Martin



Calorifère octogone (série 3618)

Sauf mention spéciale, les calorifères nos 3618, 3619 et 3620 sont toujours fournis émaillés complètement de l'une de nos teintes d'émaux, avec accessoires nickelés.

Sur demande, ils peuvent être livrés: 1°) Emaillés en plusieurs teintes d'émaux assorties; 2°) Avec bandes nickelées; 3°) Avec corniche et socle nickelés; 4°) Avec couvercle, corniche et socle nickelés.

### DIMENSIONS :

Nos	Hauteur totale	Base	Corps	Buse		Pot	
				Hauteur	Diam.	Hauteur	Diam.
3618	0.950	0.360	0.290	0.620	0.092	0.580	0.180
3619	0.970	0.380	0.320	0.620	0.092	0.600	0.200
3620	1.000	0.410	0.340	0.640	0.098	0.620	0.220



## Calorifère N° 5536

Pot en fonte — Feu intermittent  
Système Nestor Martin



Calorifère N° 5536

Sauf mention spéciale, le calorifère n° 5536 est toujours fourni en émaillé complètement de l'une de nos teintes d'émaux, avec pot à porte retombante et accessoires nickelés.

Sur demande, il peut être livré: 1°) Emaillé en plusieurs teintes d'émaux assorties; 2°) Avec pot boule.

### DIMENSIONS :

No	Hauteur totale	Buse		Corps	Base
		Hauteur	Diamètre		
5536	0.880	0.570	0.110	0.390×0.300	0.510×0.420





## Calorifère N° 2281

Pot en fonte — Feu intermittent  
Système Nestor Martin



Calorifère N° 2281

Sauf mention spéciale, le calorifère n° 2281 est toujours fourni émaillé complètement de l'une de nos teintes d'émaux, avec pot à porte retombante et accessoires nickelés.

Sur demande, il peut être livré : 1°) Emaillé en plusieurs teintes d'émaux assorties; 2°) Avec pot boule.

### DIMENSIONS :

No	Hauteur totale	Hauteur buse	Diam. buse	Corps	Base
2281	1.070	0.615	0.111	0.490×0.340	0.630×0.500



Pot fonte  
porte retombante

Haut. 0 m. 50 - Diam. 0 m. 23



## Calorifère N° 2783

Pot en fonte. — Feu intermittent.

Système Nestor Martin



Calorifère N° 2783

Sauf mention spéciale, le calorifère n° 2783 est toujours fourni émaillé complètement de l'une de nos teintes d'émaux, avec pot à porte retombante et accessoires nickelés.

Sur demande, il peut être livré : 1°) Emaillé en plusieurs teintes d'émaux assorties; 2°) Avec pot boule.

### DIMENSIONS :

No	Hauteur totale	Hauteur buse	Diam. Buse	Corps	Base
2783	0.960	0.610	0.098	0.530×0.320	0.680×0.470



## Pots pour calorifères et poêles "Buffets,"



Pot tôle simple sans glissières, pour calorifères et buffets



Pot tôle tournant à girouette



Pot fonte fixe à côtes



Pot fonte fixe à boule



Pot tôle à feu continu



Pot à plate buse

### Dimensions des pots pour poêles «Buffets» :

Désignation	Signes abrégés	No 2510			No 2511			No 2512		
		Hauteur du pot	Hauteur buse	Diamètre pot	Hauteur du pot	Hauteur buse	Diamètre pot	Hauteur du pot	Hauteur buse	Diamètre pot
Pot tôle tournant à girouette	T	0.530	0.415	0.200	0.550	0.430	0.220	0.570	0.455	0.240
Pot tôle simple sans glissières	S	0.530	0.415	0.200	0.550	0.430	0.220	0.570	0.455	0.240
Pot fonte à côtes, fixe . . . . .	C	0.630	0.515	0.225	0.660	0.530	0.250	0.690	0.545	0.275
Pot tôle à feu continu . . . . .	R	0.540	0.405	0.240	0.540	0.415	0.260	0.580	0.460	0.270
Pot fonte à boule, fixe . . . . .	B	0.640	0.510	0.245	0.680	0.540	0.255	0.700	0.585	0.265
Pot à plate buse . . . . .	P	0.420	0.520	0.220	0.440	0.535	0.230	0.440	0.545	0.230





## Poêles "Buffets"

Série C

Système Nestor Martin



Poêle « BUFFET », Série C

Les poêles « Buffets » de la série C ne diffèrent de la série D représentée à la page ci-contre, que par les colonnes qui sont avec consoles, donnant ainsi un plus bel aspect à l'appareil.

Sauf mention spéciale, les poêles « Buffets » série C et série D sont toujours fournis: 1°) Avec pot tôle simple sans glissière; 2°) Avec appliques en fonte; 3°) Emaillés complètement de l'une de nos teintes d'émaux.

Sur demande, ils peuvent être fournis: 1°) Avec pot tôle tournant à girouette; 2°) Avec pot tôle à glissière mobile; 3°) Avec pot fonte fixe à côtes; 4°) Avec pot fonte fixe à boule; 5°) Avec pot tôle à feu continu (intérieur réfractaire); 6°) Avec pot à plate-buse; 7°) Emaillés en plusieurs teintes d'émaux assorties; 8°) Avec appliques cuivre nickelé; 9°) Avec appliques en cuivre doré.





## Poêles "Buffets"

Série D

Système Nestor Martin



Poêle « BUFFET ». Série D

Les poêles «Buffets» série D ne diffèrent de la série C, représentée à la page précédente, que par les consoles dont les colonnes sont munies.

Ces appareils sont fournis dans les mêmes conditions et décors que la série C et peuvent être munis aussi de l'un des pots renseignés à la page précédant cette dernière série.

### Dimensions des poêles «Buffets» série C et série D

(avec pot tôle tournant):

Nos	Hauteur	Largeur	Profondeur	Hauteur buse	Diamètre buse
2510	0.850	0.870	0.360	0.700	0.098
2511	0.890	0.940	0.390	0.730	0.098
2512	0.920	1.070	0.400	0.770	0.098



## Poêles Tortue ordinaires Série A ✕

Corps en tôle polie — Intérieur réfractaire  
Système Nestor Martin



Nos 2519<sup>1</sup> à 2519<sup>3</sup>

2520

2521

2522

2651

2652<sup>1</sup> et 2652<sup>2</sup>

Les poêles «Tortue» permettent l'emploi de toute espèce de charbon, mais en présence de l'adhérence du charbon gras aux parois de la garniture réfractaire, il est cependant préférable de faire usage de charbon maigre.

Sauf mention spéciale, les poêles «Tortue» ordinaires, «Série A», sont toujours fournis avec buse derrière et grille ordinaire.

La grille ordinaire, dont l'emploi n'est pas d'une nécessité absolue, doit être placée de manière que la partie courbée vienne

contre la devanture de l'intérieur du poêle.

Sur demande, les poêles «Tortue» ordinaires peuvent être livrés avec grille mobile et tiroir et avec buse dessus.

Afin qu'il y ait continuellement une libre circulation d'air sous les grilles et éviter ainsi qu'elles ne brûlent immédiatement, il est recommandé de ne pas y laisser séjourner les cendres en trop grande quantité.

Pour les dimensions se reporter à la page suivante.





## Poêles Tortues «Perfectionné»,

Corps en tôle polie — Intérieur réfractaire

Système Nestor Martin



Nos 2519<sup>1</sup> à 2519<sup>3</sup>

2520

2521

2522

2651

2652<sup>1</sup> et 2652<sup>2</sup>

Dimensions des poêles Tortue «Série A» et «Perfectionné» :

Les poêles tortues «Perfectionné» ne diffèrent des «Série A» que par la porte qui est munie d'une rosace permettant un réglage plus précis ainsi que par le tiroir extérieur dont ils sont toujours pourvus.

Les poêles tortues «Perfectionné» sont aussi toujours livrés avec buse derrière et sur demande ils peuvent l'être, comme les ordinaires, avec buse dessus.

Nos	Hauteur totale	Buse		Diamètre		Poids approxim. garnitures réfract. en kilogr	Contenance en combustible en dm <sup>3</sup>	Cube chauffé en m <sup>3</sup>
		Hauteur	Diamètre	Corps	Corps			
2519 <sup>1</sup>	0.570	0.480	0.087	0.380	0.220	8	5	40
2519 <sup>2</sup>	0.660	0.570	0.087	0.380	0.220	10	10	50
2519 <sup>3</sup>	0.740	0.650	0.087	0.380	0.220	12	12	56
2520	0.800	0.710	0.092	0.430	0.260	18	17	150
2521	0.870	0.750	0.105	0.480	0.300	25	27	230
2522	0.930	0.820	0.115	0.530	0.340	32	37	300
2651	1.010	0.890	0.118	0.550	0.380	44	52	400
2652 <sup>1</sup>	1.100	0.940	0.131	0.600	0.420	54	70	500
2652 <sup>2</sup>	1.220	1.060	0.131	0.600	0.420	65	80	600



## Poêles "Repasseuse"

Entièrement en fonte  
Système Nestor Martin



Poêle « REPASSEUSE » N° 3381

Les poêles «Repasseuse» ont été créés spécialement pour être utilisés là où on a un emploi courant et important de fers à repasser.

Ces appareils sont très solides, pratiques et chauffent très rapidement.

### DIMENSIONS :

Nos	Hauteur totale	Hauteur buse	Entre les pieds	Diamètre buse	Nombre de fers
2487	0.810	0.730	0.370	0.076	5
2488	0.818	0.730	0.390	0.076	6
2489	0.820	0.730	0.400	0.087	7
2490	0.820	0.730	0.400	0.087	8
2491	0.870	0.760	0.450	0.098	10
* 2492	0.870	0.760	0.470	0.098	12
* 3381	0.760	0.680	0.320×0.430	0.205×0.070	10



Poêles « REPASSEUSE » N° 2487 à 2492



## Poêles "Lessiveuse" et "Potager"

Entièrement en fonte  
Système Nestor Martin

Les poêles « Lessiveuse », facilement transportables, sont utilisés aussi bien à l'extérieur que dans une buanderie. Leur construction basse facilite la manutention des récipients lourds et leur corps, plus large à la partie supérieure, forme une grande surface chauffante permettant d'obtenir un excellent rendement.

Le poêle « Potager » est utilisé avantageusement là où une cuisinière est encombrante. Sa construction permet d'y adapter une buse à laquelle on peut adjoindre un four en tôle qui, placé sur glissières, peut ainsi être chauffé directement par le pot.



Poêles « LESSIVEUSE »

### DIMENSIONS :

#### POELES « LESSIVEUSE »

Nos	Haut.	Diamètre			Corps		Hauteur du sol à la buse	Buse
		extér.	ouv.	buse	Larg.	Prof.		
1	0.330	0.390	0.290	0.092	0.230	0.290	0.225	0.260 × 0.310
2	0.330	0.440	0.440	0.092	0.240	0.310	0.225	0.285 × 0.350
3	0.400	0.530	0.530	0.098	0.275	0.360	0.280	0.320 × 0.390

#### POELE « POTAGER »

No	Haut.	Diam. extér. du dessus	Diamètre				Buse	Haut. du sol au bas d.l.bus.
			ouver.	entrée du pot	du pot	entre l. pieds		
2	0.700	0.340	0.295	0.210	0.465	0.400	0.255 × 0.060	0.620



Poêle « POTAGER »





## Poêles "Flamands"

Entièrement en fonte  
Système Nestor Martin

Les poêles « Flamands » ont été créés pour être utilisés dans une pièce où une cuisinière serait trop encombrante.

Entièrement en fonte, ils sont très solides. Le four, chauffé directement par le pot, permet d'y faire tous rôtis et pâtisseries en même temps que les deux portes dont il est muni rendent son emploi facile.

Les poêles « Flamands » 14bis et 17bis peuvent être fournis en brut ou en émaillé de l'une de nos teintes d'émaux.



Poêle « FLAMAND », N° 14bis



Poêle « FLAMAND », N° 17bis

### DIMENSIONS :

Nos	Corps			Largeur totale avec rampes	Hauteur Pieds	Hauteur totale	Fours			Diamètre Buse
	Hauteur	Longueur	Largeur				Largeur	Profondeur	Hauteur	
14bis	0.270	0.720	0.395	0.500	0.310	0.600	0.300	0.300	0.180	0.115
17bis	0.295	0.780	0.425	0.550	0.350	0.670	0.350	0.350	0.180	0.115



## Poêles à "Socle"

Entièrement en fonte  
Système Nestor Martin



Poêle à « SOCLE »

Malgré leur simplicité, les poêles à « Socle » sont solides et offrent l'avantage d'être facilement transportables et utilisés tant à l'extérieur qu'à l'intérieur.

En même temps que pour le chauffage d'une pièce, ils peuvent être aussi être employés pour réchauffer ou cuire un mets quelconque.

Ces appareils sont toujours fournis en fonte brute.

### DIMENSIONS

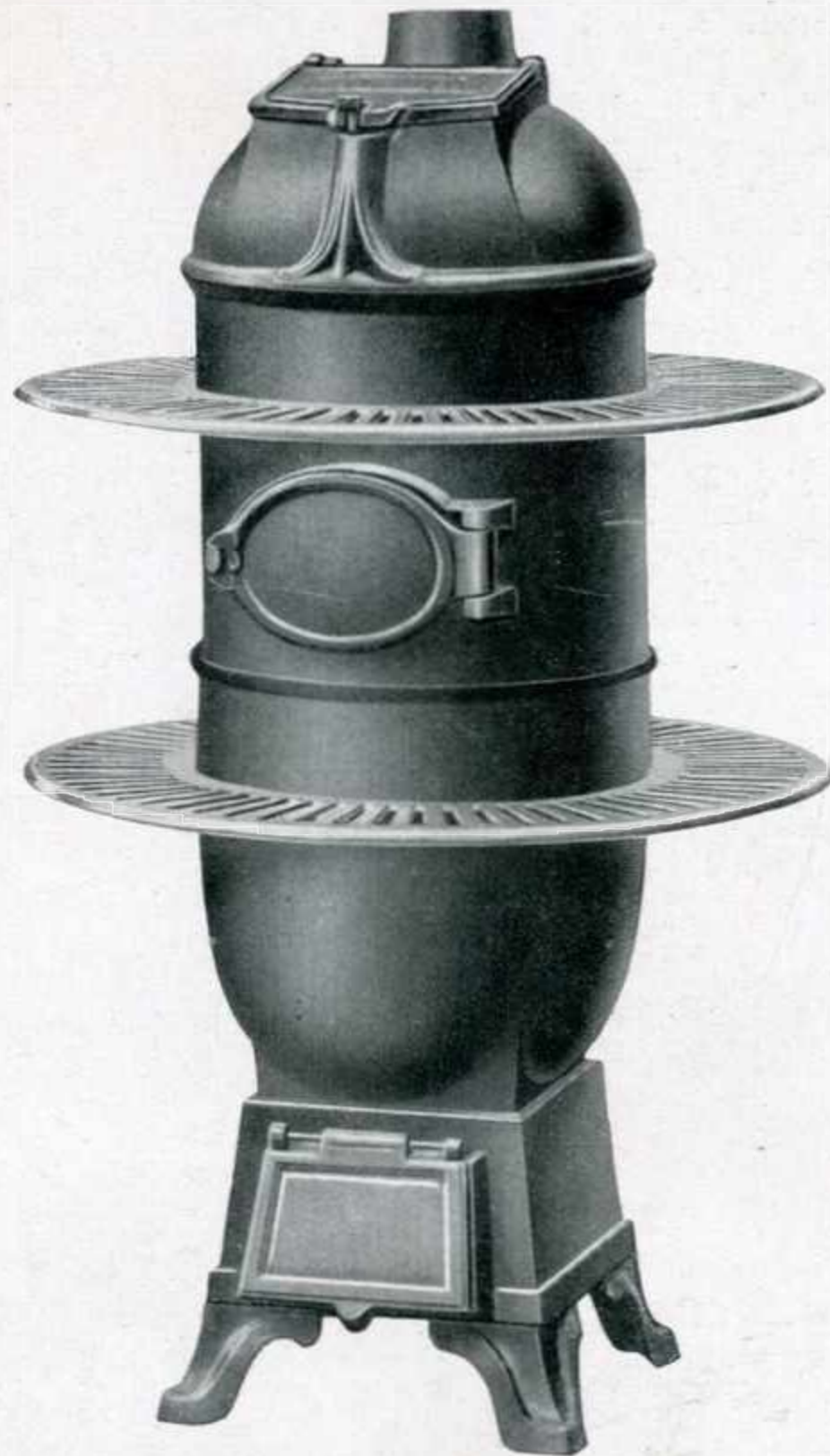
Nos	Hauteur		Diamètre	
	totale	buse	Pieds	Buse
0	0.540	0.380	0.210	0.079
1	0.560	0.410	0.220	0.079
2	0.580	0.420	0.230	0.079
3	0.610	0.440	0.250	0.079
4	0.640	0.470	0.260	0.083
5	0.680	0.500	0.270	0.092
6	0.700	0.510	0.290	0.092
7	0.740	0.530	0.300	0.092
8	0.780	0.570	0.310	0.092



## Poêles "d'atelier"

Extensibles — Entièrement en fonte

Système Nestor Martin



Poêle « d'atelier »

Très solides, les poêles d'atelier ont le grand avantage d'être extensibles. Suivant la capacité de chauffe nécessaire, des anneaux supplémentaires peuvent, comme le montre d'ailleurs la gravure du poêle « d'atelier » n° 3 ci-contre, toujours être fournis, permettant ainsi la composition de poêles s'adaptant le mieux possible au cube de la place à chauffer.

La porte de chargement ferme hermétiquement; la porte du gros anneau central se ferme au moyen d'une vis spéciale et est dressée pour former un joint parfait.

Les galeries porte-bouillote, qui sont en deux parties et s'adaptent facilement à la hauteur de n'importe quel cordon, conviennent avantageusement pour le placement des récipients que l'on désirerait éventuellement chauffer.

Les poêles « d'atelier » n°s 1, 2 et 3 sont toujours fournis en fonte brute.

### DIMENSIONS

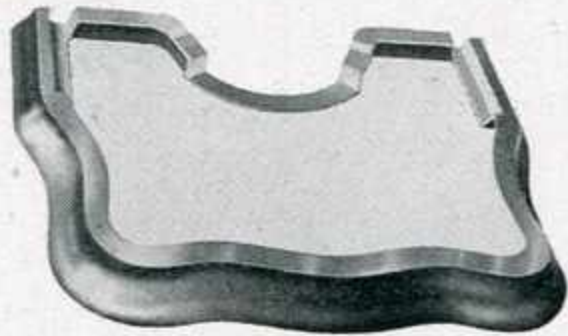
Nos	Hauteur	Diamètre Corps	Poids approximatif	Cube chauffé
1 à 1 galerie	0.740	0.400	108 kgs	200 m <sup>3</sup>
2 .. 2 galeries	0.930	0.400	130 ..	260 ..
3 .. 2 ..	1.180	0.400	168 ..	300 ..





## Socles et plateaux de parquet

Entièrement en fonte.  
Système Nestor Martin.



Socle de parquet pour cheminées « LA RADIANTE »



Plateau de parquet pour poêles et calorifères

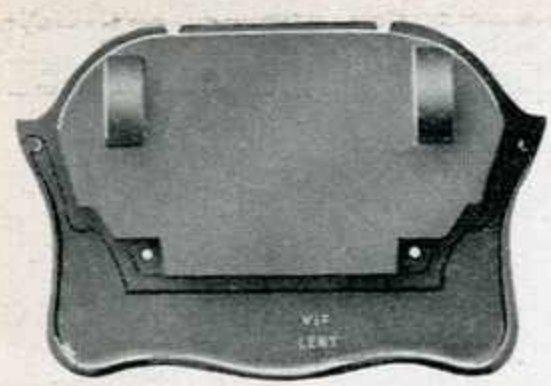
Le plateau et le socle de parquet complètent avantageusement les appareils de chauffage, les surélèvent et les isolent du parquet.

Avoir soin de spécifier le décor que l'on désire ainsi que le poêle, calorifère ou cheminée pour lequel cet accessoire est destiné.

Nombre de carreaux fonte	Dimensions
3 × 7	0.570 × 0.250
3 × 8	0.650 × 0.250
4 × 5	0.410 × 0.330
4 × 6	0.490 × 0.330
4 × 7	0.570 × 0.330
4 × 8	0.650 × 0.330
5 × 5	0.410 × 0.410
6 × 7	0.570 × 0.490
6 × 8	0.650 × 0.490
5 × 6	0.490 × 0.410
6 × 6	0.490 × 0.490
5 × 7	0.570 × 0.410
5 × 8	0.650 × 0.410
7 × 7	0.580 × 0.580
7 × 8	0.650 × 0.570
7 × 9	0.730 × 0.570
8 × 8	0.650 × 0.650







3



4



5



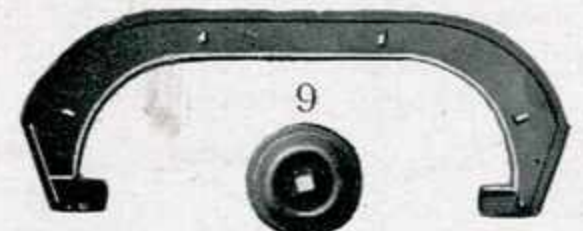
7



10



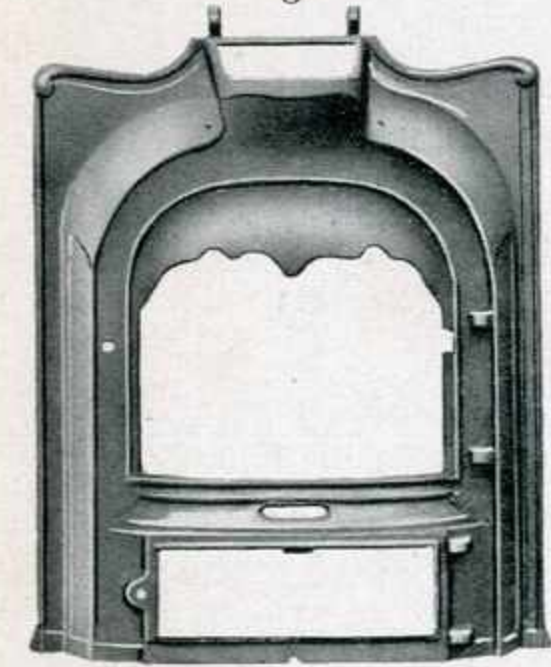
6



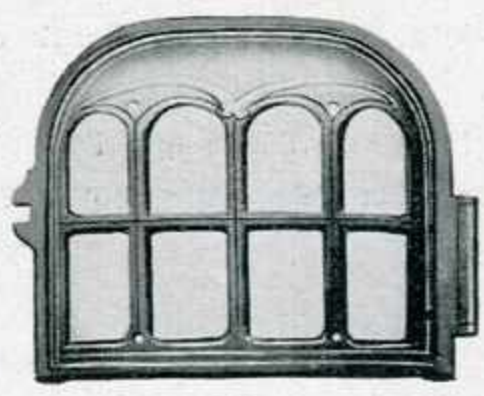
9



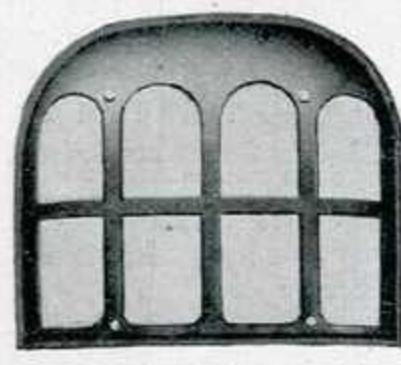
11



12



13



14



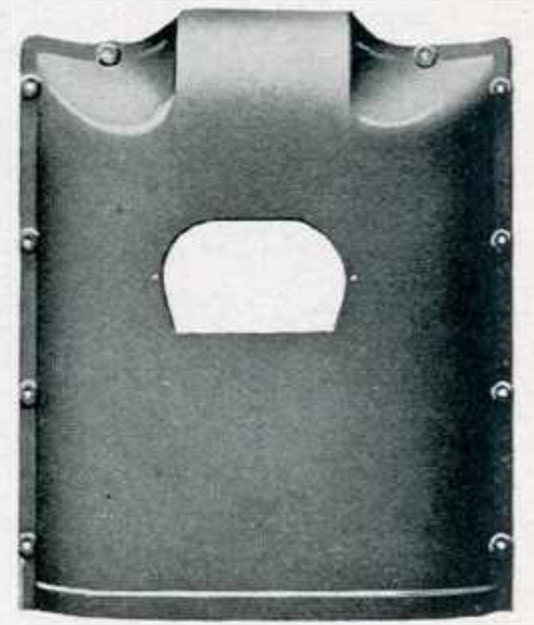
16



8



17



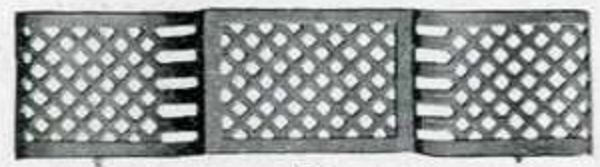
18T



15



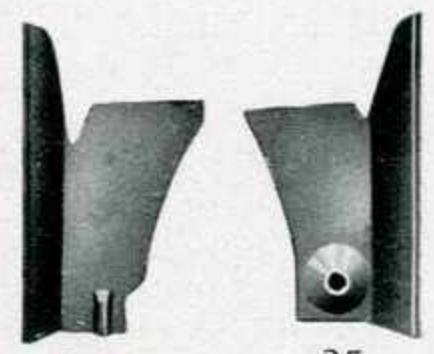
24



28



32



34

35



23



27



29

30



65



36



40



25



42



45



66



41



75



43



44



51



52



53



68



71



72



74





## Désignation des pièces composant les Cheminées "La Radiante" N° 1 - 1<sup>D</sup> - 2 - 3 - 4.

NUMEROS					DESIGNATION	NUMEROS					DESIGNATION
1	1D	2	3	4		1	1D	2	3	4	
3	3	3	3	3	Socle	29-30	29-30	29-30	29-30	29-30	Côté d'entourage droit et gauche
4	4	4	4	4	Porte de chargement	—	—	—	32	32	Grande buse
5	5	5	5	5	Porte de cendrier	—	—	34	34	34	Joue de façade droite
6	6	6	6	6	Contre-porte de cendrier	—	—	35	35	35	Joue de façade gauche
7	7 bis	7	7	7	Cloche ou hotte	—	36	36	36	36	Anneau de clapet
8	7A	8	8	7A	Ventouse	40	40	40	40	27	Guide de targette
9	9	9	9	9	Support de cloche	—	—	—	41	—	Clé de buse
10	10	10	10	10	Grille de face inférieure	—	—	—	42	—	Axe de la clé
12	12 bis	11	11	11	Plaque grille supérieure	—	—	—	43	—	Plaque indicatrice
13	13	12	12	12	Devanture	—	—	—	44	44	Plaque vif et lent
14	14	13	13	13	Porte de foyer	—	—	—	45	45	Tirette glissière
15	15	15	14	14	Contre-porte de foyer	51	51	51	51	51	Brique réfractaire gauche
—	—	—	15	15	Glissière de réglage sous la buse	52	52	52	52	52	Brique réfractaire centrale
16	16	16	16	16	Grille de fond	53	53	53	53	53	Brique réfractaire droite
17	17	17	17	17	Grille-fourche	65	65	65	65	65	Tige avec bouton (porte de foyer)
20	20 bis	18T	18T	18	Derrière	66	66	66	66	66	Tige avec boutons (porte de chargem.)
19	19 bis	23	23	23M	Support de briques	68	68	68	68	68	Tige avec bouton (porte de cendrier)
2	2	24	24	24	Contre-porte de chargement	71	71	71	71	71	Vis de fermeture
18	18 ter	25	25	20	Cuvette support de grille	72	72	72	72	72	Vis à 4 entrées
27	27	27	27	31	Targette obturateur	74	74	74	74	74	Boulon-attache socle
28	28	28	28	28	Milieu d'entourage	75	75	75	75	75	Clé de luxe





## Bacs à charbon

Avec couvercle en fonte ou en tôle émaillée  
Système Nestor Martin

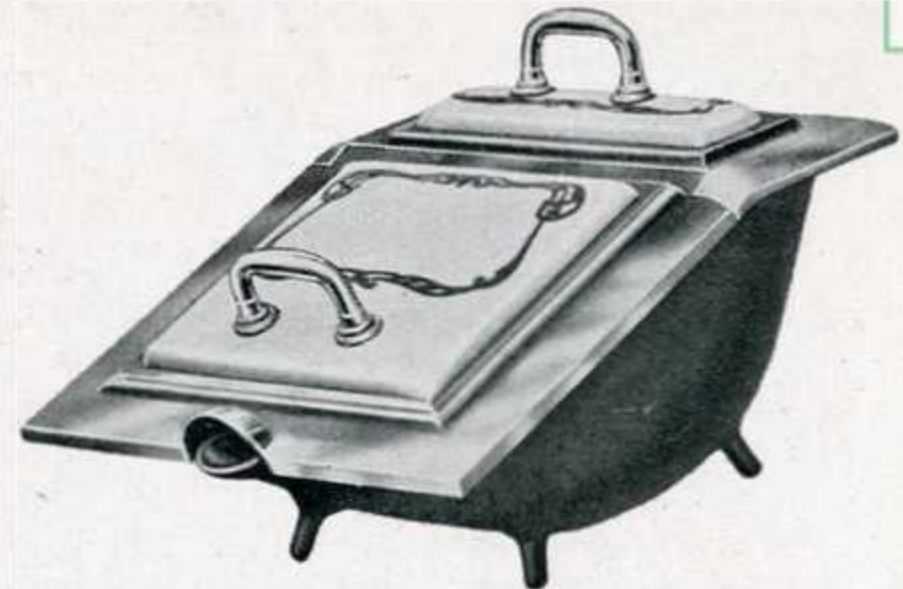


N°	Longueur	Largeur	Hauteur
5750	0.540	0.390	0.300

N°	Longueur	Largeur	Hauteur
2931	0.620	0.360	0.310



N°	Longueur	Largeur	Hauteur
1576	0.465	0.305	0.290
1577	0.525	0.330	0.320
1578	0.585	0.360	0.350



N°	Longueur	Largeur	Hauteur
5512	0.510	0.290	0.255
5513	0.510	0.370	0.260

N°	Longueur	Largeur	Hauteur
1325	0.460	0.340	0.280
1326	0.500	0.390	0.300
1159	0.550	0.400	0.330





## Description et mode d'emploi des Cheminées "Astra" et "Dyna"

Ces appareils ont un intérieur perfectionné dit à « feu continu » qui les différencie totalement de certains appareils de notre fabrication à « feu permanent », tels que « RADIANTE » et cheminée « LE COQ », ces deux derniers ayant d'ailleurs entre eux des différences essentielles au point de vue conception. Nos appareils à feu permanent « RADIANTE » et cheminée « LE COQ », doivent être chargés jusqu'au dessus pour assurer une combustion rationnelle du charbon et pour que les meilleurs rendements soient obtenus. — Ces poêles brûlent en couches minces le combustible et le principe de leur foyer limite la quantité de charbon qu'il est possible de brûler par 24 heures. — Ces appareils possèdent un intérieur conçu suivant le principe « auto-régulateur ». — Contrairement à ces types d'appareils, nos cheminées « ASTRA » et « DYNA » sont étudiées pour une grande capacité de chauffe, tout en permettant une marche rationnelle au ralenti. — Pour ces appareils, on peut faire usage de tous les charbons, même au besoin de charbons demi-gras appelés généralement « tout-venant », et cela à condition de régler la clé de fonctionnement du tirage sur « Direct ». Toutefois, pour obtenir un feu lent et continu, du charbon maigre est nécessaire et la combustion la plus rationnelle sera obtenue avec de l'anhracite 30/50 et 50/80. — De plus, pour pouvoir obtenir une grande variation dans la capacité de chauffe, ces cheminées ont été étudiées pour la com-

Combustion en couches minces de charbon. — En marche normale, la clé doit être placée sur « circulation », ce qui permet de récupérer le plus de calories possible. — La personne qui se sert des cheminées de ce type, peut régler elle-même la quantité de combustible qu'elle veut brûler. — S'il fait très froid, elle réglera le niveau de ce combustible, jusqu'à la moitié de la grille-peigne, c'est-à-dire à environ 12 cm. du niveau de la grille-peigne, et la cheminée mise au ralenti, brûlera facilement 24 heures sans rechargement. Si par contre, la température extérieure est douce et si la personne qui emploie l'appareil ne désire entretenir qu'une bonne tiédeur dans la chambre, il lui suffira de mettre du charbon jusqu'au niveau supérieur de la grille-corbeille (grille de dessous) et le feu se maintiendra aisément pour une période variant de 17 à 18 heures, suivant la position donnée aux manettes réglant la marche de l'appareil.

En résumé, c'est la personne qui emploie l'appareil qui règle elle-même en fonction de la température extérieure, de la grandeur de la chambre (bien entendu en ne dépassant pas le cube maximum renseigné dans nos catalogues) la quantité de combustible à brûler.

Comme pour tous nos autres appareils à feu continu, il est indispensable que les portes de chargement, de cendrier et de foyer, soient toujours hermétiquement fermées.







## Conditions générales de vente

**Acceptation des commandes.** — Les commandes sont acceptées sans engagement ni responsabilité en cas de retard ou de non-livraison et les marchandises seront toujours facturées au prix du tarif en vigueur lors de la fourniture. — En cas d'acceptation d'un délai de livraison par lettre, les retards ou non-livraisons ne donneront droit à des dommages-intérêts que si ceux-ci ont été stipulés dans cette même lettre; de plus, ces dommages-intérêts acceptés ne seront pas dus si les retards résultent de cas de force majeure.

**Mode d'expédition.** — Le franco est accordé pour les commandes et envois d'une valeur supérieure à 1000 francs nets, ayant la même destination et à l'adresse du client; les frais de port payés pour les expéditions d'une valeur inférieure sont facturés. Pour les commandes expédiées exceptionnellement à un autre destinataire que le client, il sera déduit, pour dérogation à nos conditions, 3 p. c. de la remise habituelle et le port sera facturé; aucune livraison directe au consommateur n'est acceptée.

**Emballages.** — Tous les emballages doivent être retournés en bon état — en ayant soin de ne démonter que les caisses-harasses — et ce au plus tard le 20 du mois suivant celui de la fourniture, franco domicile à l'usine expéditrice, soit:

**Fonderies Nestor Martin, 45, rue Ulens, Bruxelles**

ou

**Fonderies Nestor Martin, à Huy.**

Passé ce délai, les emballages non retournés seront facturés pour paiement immédiat. Toutes les caisses doivent toujours

être retournées avec l'entière intégrité de leur emballage, c'est-à-dire la paille, la fibre et les boudins, faute de quoi leur valeur sera portée en compte.

Pour faciliter la vérification et la déduction des retours, il est nécessaire que l'usine en soit informée par l'envoi de l'avis de retour accompagnant chaque facture, avec indication du nombre des coils, du numéro et du nombre de caisses y contenues, en attirant l'attention sur le numéro de celle qui en contiendrait une autre. Au cas où des emballages seraient retournés à une usine non expéditrice, les frais de manutention spéciale et de port nécessités pour les expédier à l'usine expéditrice, seront portés en compte au client. — Afin d'éviter l'application de la taxe spéciale décidée par l'Administration des Chemins de fer sur le cube des caisses retournées, il est utile de spécifier sur la lettre de voiture pour les emballages ayant été expédiés par chemin de fer, la mention suivante: « Caisses ayant servi au transport par chemin de fer ». — Afin de ne pas retarder la clôture des comptes, les emballages facturés qui rentreront à partir du 1<sup>er</sup> de chaque mois seront déduits sur le relevé se rapportant aux fournitures de ce même mois.

**Responsabilité des expéditions.** — Les marchandises voyagent, même si l'expédition est faite franco, aux risques et périls de l'acheteur, lequel, en cas d'avarie apparente ou occulte, de retard ou de substitution, devra prendre les dispositions suivantes vis-à-vis de l'Administration des Chemins de fer responsable, afin qu'il puisse faire valoir ses droits.

**Charge complète.** — Observer, en ouvrant le wagon, l'état du chargement et, en cas de déplacement de la marchandise, le faire





immédiatement constater par le chef de gare ou son délégué, afin de poser efficacement ses réserves quant à la réception et pouvoir éventuellement réclamer pour les dégâts causés.

**Bureau restant.** — Les marchandises doivent être vérifiées en gare et toute avarie apparente ou occulte constatée en présence du chef de gare ou de son délégué.

**Remise à domicile.** — Examiner les colis à l'arrivée. S'il y a bris apparent, le faire constater par les livreurs et introduire de suite les réclamations nécessaires. Vérifier aussitôt la marchandise et en cas d'avarie occulte, la faire constater par deux témoins étrangers à la maison. Prévenir immédiatement le chef de gare intéressé, afin qu'il puisse venir reconnaître l'avarie occulte que l'on doit laisser dans l'état trouvé afin que les emballages reconnus suffisants par l'Administration ne puissent pas être mis en cause. Tout en posant ses réserves pour ces différents cas et en réclamant l'indemnisation de tous les dommages subis, il y a lieu de demander le retour en service des pièces brisées.

**Vente au détail.** — Il est strictement interdit de vendre au détail en dessous des prix de tarif en vigueur au moment de la vente. Toute dérogation peut entraîner la diminution de remise ou l'annulation des ordres. Les revendeurs s'engagent à imposer les mêmes conditions à leur clientèle de détail.

**Conditions de paiement.** — Les marchandises sont payables à Bruxelles, en argent belge à trente jours fin de mois d'expédition, net, sans escompte; la disposition tracée sur chaque client n'apporte aucune dérogation à cette clause attributive de juridiction. Les règlements en valeurs bancaires belges ou par versements au compte chèques postaux, sont acceptés pour autant que l'usine soit prévenue de ces modes de paiement à la remise de la

commande ou dans les huit jours suivant la date de facture. En cas de non-paiement d'une disposition, toutes les sommes dues seront exigibles, passibles immédiatement d'un intérêt dont le taux sera de 1 p. c. supérieur à celui de la Banque Nationale et les soldes des commandes pourront être annulés. Le tribunal de Bruxelles sera seul compétent pour la liquidation de toutes réclamations et poursuites qui seraient occasionnées par l'une ou l'autre fourniture.

**Observations générales.** — 1° Les négociations des représentants ne deviennent définitives qu'après confirmation écrite de l'Usine; 2° L'expérience ayant établi le bon fonctionnement de nos appareils, ils ne seront pas repris. Il ne sera accepté, d'autre part, aucune intervention quant à leur installation et quant au résultat obtenu, ainsi que dans toute contestation qui pourrait survenir entre le consommateur et le client. Du fait de la demande, ce dernier fait acte de bien connaître les appareils et, par le placement, de se charger d'en garantir l'usage à ses risques et périls, sans pouvoir prétendre mettre l'Usine en cause ou l'appeler en garantie pour quelque motif que ce soit; 3° Toute contestation généralement quelconque sera portée exclusivement devant le Tribunal de Commerce de Bruxelles; 4° Le but visé par l'émailage de la fonte étant de préserver celle-ci contre toute atteinte de l'humidité, etc., l'émail craquelé ou fendillé, de même que fondu ou sauté par suite de surchauffe, ne sera pas reconnu comme étant une cause de dépréciation de l'appareil; 5° Les commandes sont toujours acceptées aux conditions générales de vente ci-dessus que chaque acheteur s'engage à respecter. Aucune clause contraire à ces conditions ne pourra être opposée que si elle a fait l'objet d'un accord préalable et spécial par lettre; 6° Tout retour de marchandises sera rigoureusement refusé, s'il n'a pas été l'objet d'un accord préalable.



## Table des Matières

<table border="0" style="width: 100%;"> <tr> <td style="width: 80%;">Astra (cheminées) .....</td> <td style="width: 10%; text-align: center;">Page</td> <td style="width: 10%; text-align: right;">4</td> </tr> <tr> <td>Aurore (Poêle L') .....</td> <td style="text-align: center;">»</td> <td style="text-align: right;">11</td> </tr> <tr> <td>Atelier (poêles d') .....</td> <td style="text-align: center;">»</td> <td style="text-align: right;">34</td> </tr> <tr> <td>Bacs à charbon .....</td> <td style="text-align: center;">»</td> <td style="text-align: right;">38</td> </tr> <tr> <td>Buffets (poêles) Série C .....</td> <td style="text-align: center;">»</td> <td style="text-align: right;">26</td> </tr> <tr> <td>Buffets (poêles) Série D .....</td> <td style="text-align: center;">»</td> <td style="text-align: right;">27</td> </tr> <tr> <td>Calorifères n° 2281.....</td> <td style="text-align: center;">»</td> <td style="text-align: right;">23</td> </tr> <tr> <td>» » 2783.....</td> <td style="text-align: center;">»</td> <td style="text-align: right;">24</td> </tr> <tr> <td>» » 5536.....</td> <td style="text-align: center;">»</td> <td style="text-align: right;">22</td> </tr> <tr> <td>Calorifères octogones .....</td> <td style="text-align: center;">»</td> <td style="text-align: right;">21</td> </tr> <tr> <td>Calorifères ronds .....</td> <td style="text-align: center;">»</td> <td style="text-align: right;">20</td> </tr> <tr> <td>Cheminées Astra .....</td> <td style="text-align: center;">»</td> <td style="text-align: right;">4</td> </tr> <tr> <td>» « La Dyna » .....</td> <td style="text-align: center;">»</td> <td style="text-align: right;">5</td> </tr> <tr> <td>» « La Radiante » (unies) .....</td> <td style="text-align: center;">»</td> <td style="text-align: right;">2</td> </tr> <tr> <td>» « La Radiante » (ornées) .....</td> <td style="text-align: center;">»</td> <td style="text-align: right;">3</td> </tr> <tr> <td>Conditions générales de vente .....</td> <td style="text-align: center;">»</td> <td style="text-align: right;">40</td> </tr> <tr> <td>Derby (poêles) .....</td> <td style="text-align: center;">»</td> <td style="text-align: right;">12</td> </tr> <tr> <td>Dyna (cheminée La...) .....</td> <td style="text-align: center;">»</td> <td style="text-align: right;">5</td> </tr> <tr> <td>Flamands (poêles) .....</td> <td style="text-align: center;">»</td> <td style="text-align: right;">32</td> </tr> <tr> <td>Florès (poêles) .....</td> <td style="text-align: center;">»</td> <td style="text-align: right;">13</td> </tr> <tr> <td>Instructions pour le placement et l'emploi des appareils à feu continu .....</td> <td style="text-align: center;">»</td> <td style="text-align: right;">18</td> </tr> <tr> <td>Kid (poêles) unis .....</td> <td style="text-align: center;">»</td> <td style="text-align: right;">14</td> </tr> <tr> <td>Kid (poêles) ornés .....</td> <td style="text-align: center;">»</td> <td style="text-align: right;">15</td> </tr> <tr> <td>Lessiveuses (poêles) .....</td> <td style="text-align: center;">»</td> <td style="text-align: right;">31</td> </tr> <tr> <td>Modern style (poêles) panneaux fonte .....</td> <td style="text-align: center;">»</td> <td style="text-align: right;">8</td> </tr> <tr> <td>Modern Style (poêles) panneaux décorés .....</td> <td style="text-align: center;">»</td> <td style="text-align: right;">9</td> </tr> <tr> <td>Novix (poêles) .....</td> <td style="text-align: center;">»</td> <td style="text-align: right;">16</td> </tr> <tr> <td>Ovale (poêle P...) .....</td> <td style="text-align: center;">»</td> <td style="text-align: right;">10</td> </tr> <tr> <td>Parfait (poêle Le...) .....</td> <td style="text-align: center;">»</td> <td style="text-align: right;">17</td> </tr> <tr> <td>Pièces de rechange cheminée « Radiante » .....</td> <td style="text-align: center;">»</td> <td style="text-align: right;">36-37</td> </tr> <tr> <td>Placement des appareils à feu continu .....</td> <td style="text-align: center;">»</td> <td style="text-align: right;">18</td> </tr> <tr> <td>Plateaux de parquet .....</td> <td style="text-align: center;">»</td> <td style="text-align: right;">35</td> </tr> <tr> <td>Poêles d'atelier .....</td> <td style="text-align: center;">»</td> <td style="text-align: right;">34</td> </tr> </table>	Astra (cheminées) .....	Page	4	Aurore (Poêle L') .....	»	11	Atelier (poêles d') .....	»	34	Bacs à charbon .....	»	38	Buffets (poêles) Série C .....	»	26	Buffets (poêles) Série D .....	»	27	Calorifères n° 2281.....	»	23	» » 2783.....	»	24	» » 5536.....	»	22	Calorifères octogones .....	»	21	Calorifères ronds .....	»	20	Cheminées Astra .....	»	4	» « La Dyna » .....	»	5	» « La Radiante » (unies) .....	»	2	» « La Radiante » (ornées) .....	»	3	Conditions générales de vente .....	»	40	Derby (poêles) .....	»	12	Dyna (cheminée La...) .....	»	5	Flamands (poêles) .....	»	32	Florès (poêles) .....	»	13	Instructions pour le placement et l'emploi des appareils à feu continu .....	»	18	Kid (poêles) unis .....	»	14	Kid (poêles) ornés .....	»	15	Lessiveuses (poêles) .....	»	31	Modern style (poêles) panneaux fonte .....	»	8	Modern Style (poêles) panneaux décorés .....	»	9	Novix (poêles) .....	»	16	Ovale (poêle P...) .....	»	10	Parfait (poêle Le...) .....	»	17	Pièces de rechange cheminée « Radiante » .....	»	36-37	Placement des appareils à feu continu .....	»	18	Plateaux de parquet .....	»	35	Poêles d'atelier .....	»	34	<table border="0" style="width: 100%;"> <tr> <td style="width: 10%;">Poêles</td> <td style="width: 70%;">L'Aurore .....</td> <td style="width: 10%; text-align: center;">»</td> <td style="width: 10%; text-align: right;">11</td> </tr> <tr> <td></td> <td>» Buffets série C .....</td> <td style="text-align: center;">»</td> <td style="text-align: right;">26</td> </tr> <tr> <td></td> <td>» Buffets série D .....</td> <td style="text-align: center;">»</td> <td style="text-align: right;">27</td> </tr> <tr> <td></td> <td>» Derby .....</td> <td style="text-align: center;">»</td> <td style="text-align: right;">12</td> </tr> <tr> <td></td> <td>» Flamands .....</td> <td style="text-align: center;">»</td> <td style="text-align: right;">32</td> </tr> <tr> <td></td> <td>» Florès .....</td> <td style="text-align: center;">»</td> <td style="text-align: right;">13</td> </tr> <tr> <td></td> <td>» Kid (unis) .....</td> <td style="text-align: center;">»</td> <td style="text-align: right;">14</td> </tr> <tr> <td></td> <td>» Kid (ornés) .....</td> <td style="text-align: center;">»</td> <td style="text-align: right;">15</td> </tr> <tr> <td></td> <td>» Modern Style (panneaux en fonte) .....</td> <td style="text-align: center;">»</td> <td style="text-align: right;">8</td> </tr> <tr> <td></td> <td>» Modern Style (panneaux décorés) .....</td> <td style="text-align: center;">»</td> <td style="text-align: right;">9</td> </tr> <tr> <td></td> <td>» Novix .....</td> <td style="text-align: center;">»</td> <td style="text-align: right;">16</td> </tr> <tr> <td></td> <td>» L'Ovale .....</td> <td style="text-align: center;">»</td> <td style="text-align: right;">10</td> </tr> <tr> <td></td> <td>» Parfait .....</td> <td style="text-align: center;">»</td> <td style="text-align: right;">17</td> </tr> <tr> <td></td> <td>» Potager .....</td> <td style="text-align: center;">»</td> <td style="text-align: right;">31</td> </tr> <tr> <td></td> <td>» Repasseuse .....</td> <td style="text-align: center;">»</td> <td style="text-align: right;">30</td> </tr> <tr> <td></td> <td>» Réservoir (panneaux en fonte) .....</td> <td style="text-align: center;">»</td> <td style="text-align: right;">6</td> </tr> <tr> <td></td> <td>» Réservoir (panneaux décorés) .....</td> <td style="text-align: center;">»</td> <td style="text-align: right;">7</td> </tr> <tr> <td></td> <td>» Socle .....</td> <td style="text-align: center;">»</td> <td style="text-align: right;">33</td> </tr> <tr> <td></td> <td>» Tortue .....</td> <td style="text-align: center;">»</td> <td style="text-align: right;">28</td> </tr> <tr> <td></td> <td>» Tortue (système perfectionné) .....</td> <td style="text-align: center;">»</td> <td style="text-align: right;">29</td> </tr> <tr> <td></td> <td>Pots pour calorifères et poêles-buffet .....</td> <td style="text-align: center;">»</td> <td style="text-align: right;">25</td> </tr> <tr> <td></td> <td>Pot fonte à porte retombante .....</td> <td style="text-align: center;">»</td> <td style="text-align: right;">23</td> </tr> <tr> <td></td> <td>Potagers (poêles) .....</td> <td style="text-align: center;">»</td> <td style="text-align: right;">31</td> </tr> <tr> <td></td> <td>Radiante (cheminée) unie .....</td> <td style="text-align: center;">»</td> <td style="text-align: right;">2</td> </tr> <tr> <td></td> <td>Radiante (cheminée) ornée .....</td> <td style="text-align: center;">»</td> <td style="text-align: right;">3</td> </tr> <tr> <td></td> <td>Récupérateur (description) .....</td> <td style="text-align: center;">»</td> <td style="text-align: right;">19</td> </tr> <tr> <td></td> <td>Repasseuses (poêles) .....</td> <td style="text-align: center;">»</td> <td style="text-align: right;">30</td> </tr> <tr> <td></td> <td>Réservoir (poêles) à panneaux en fonte .....</td> <td style="text-align: center;">»</td> <td style="text-align: right;">6</td> </tr> <tr> <td></td> <td>Réservoir (poêles) à panneaux décorés .....</td> <td style="text-align: center;">»</td> <td style="text-align: right;">7</td> </tr> <tr> <td></td> <td>Socle (poêles à socle) .....</td> <td style="text-align: center;">»</td> <td style="text-align: right;">33</td> </tr> <tr> <td></td> <td>Socle et plateaux de parquet .....</td> <td style="text-align: center;">»</td> <td style="text-align: right;">35</td> </tr> <tr> <td></td> <td>Tortue (poêles) série A .....</td> <td style="text-align: center;">»</td> <td style="text-align: right;">28</td> </tr> <tr> <td></td> <td>Tortue (poêles) série perfectionnée .....</td> <td style="text-align: center;">»</td> <td style="text-align: right;">29</td> </tr> </table>	Poêles	L'Aurore .....	»	11		» Buffets série C .....	»	26		» Buffets série D .....	»	27		» Derby .....	»	12		» Flamands .....	»	32		» Florès .....	»	13		» Kid (unis) .....	»	14		» Kid (ornés) .....	»	15		» Modern Style (panneaux en fonte) .....	»	8		» Modern Style (panneaux décorés) .....	»	9		» Novix .....	»	16		» L'Ovale .....	»	10		» Parfait .....	»	17		» Potager .....	»	31		» Repasseuse .....	»	30		» Réservoir (panneaux en fonte) .....	»	6		» Réservoir (panneaux décorés) .....	»	7		» Socle .....	»	33		» Tortue .....	»	28		» Tortue (système perfectionné) .....	»	29		Pots pour calorifères et poêles-buffet .....	»	25		Pot fonte à porte retombante .....	»	23		Potagers (poêles) .....	»	31		Radiante (cheminée) unie .....	»	2		Radiante (cheminée) ornée .....	»	3		Récupérateur (description) .....	»	19		Repasseuses (poêles) .....	»	30		Réservoir (poêles) à panneaux en fonte .....	»	6		Réservoir (poêles) à panneaux décorés .....	»	7		Socle (poêles à socle) .....	»	33		Socle et plateaux de parquet .....	»	35		Tortue (poêles) série A .....	»	28		Tortue (poêles) série perfectionnée .....	»	29
Astra (cheminées) .....	Page	4																																																																																																																																																																																																																																						
Aurore (Poêle L') .....	»	11																																																																																																																																																																																																																																						
Atelier (poêles d') .....	»	34																																																																																																																																																																																																																																						
Bacs à charbon .....	»	38																																																																																																																																																																																																																																						
Buffets (poêles) Série C .....	»	26																																																																																																																																																																																																																																						
Buffets (poêles) Série D .....	»	27																																																																																																																																																																																																																																						
Calorifères n° 2281.....	»	23																																																																																																																																																																																																																																						
» » 2783.....	»	24																																																																																																																																																																																																																																						
» » 5536.....	»	22																																																																																																																																																																																																																																						
Calorifères octogones .....	»	21																																																																																																																																																																																																																																						
Calorifères ronds .....	»	20																																																																																																																																																																																																																																						
Cheminées Astra .....	»	4																																																																																																																																																																																																																																						
» « La Dyna » .....	»	5																																																																																																																																																																																																																																						
» « La Radiante » (unies) .....	»	2																																																																																																																																																																																																																																						
» « La Radiante » (ornées) .....	»	3																																																																																																																																																																																																																																						
Conditions générales de vente .....	»	40																																																																																																																																																																																																																																						
Derby (poêles) .....	»	12																																																																																																																																																																																																																																						
Dyna (cheminée La...) .....	»	5																																																																																																																																																																																																																																						
Flamands (poêles) .....	»	32																																																																																																																																																																																																																																						
Florès (poêles) .....	»	13																																																																																																																																																																																																																																						
Instructions pour le placement et l'emploi des appareils à feu continu .....	»	18																																																																																																																																																																																																																																						
Kid (poêles) unis .....	»	14																																																																																																																																																																																																																																						
Kid (poêles) ornés .....	»	15																																																																																																																																																																																																																																						
Lessiveuses (poêles) .....	»	31																																																																																																																																																																																																																																						
Modern style (poêles) panneaux fonte .....	»	8																																																																																																																																																																																																																																						
Modern Style (poêles) panneaux décorés .....	»	9																																																																																																																																																																																																																																						
Novix (poêles) .....	»	16																																																																																																																																																																																																																																						
Ovale (poêle P...) .....	»	10																																																																																																																																																																																																																																						
Parfait (poêle Le...) .....	»	17																																																																																																																																																																																																																																						
Pièces de rechange cheminée « Radiante » .....	»	36-37																																																																																																																																																																																																																																						
Placement des appareils à feu continu .....	»	18																																																																																																																																																																																																																																						
Plateaux de parquet .....	»	35																																																																																																																																																																																																																																						
Poêles d'atelier .....	»	34																																																																																																																																																																																																																																						
Poêles	L'Aurore .....	»	11																																																																																																																																																																																																																																					
	» Buffets série C .....	»	26																																																																																																																																																																																																																																					
	» Buffets série D .....	»	27																																																																																																																																																																																																																																					
	» Derby .....	»	12																																																																																																																																																																																																																																					
	» Flamands .....	»	32																																																																																																																																																																																																																																					
	» Florès .....	»	13																																																																																																																																																																																																																																					
	» Kid (unis) .....	»	14																																																																																																																																																																																																																																					
	» Kid (ornés) .....	»	15																																																																																																																																																																																																																																					
	» Modern Style (panneaux en fonte) .....	»	8																																																																																																																																																																																																																																					
	» Modern Style (panneaux décorés) .....	»	9																																																																																																																																																																																																																																					
	» Novix .....	»	16																																																																																																																																																																																																																																					
	» L'Ovale .....	»	10																																																																																																																																																																																																																																					
	» Parfait .....	»	17																																																																																																																																																																																																																																					
	» Potager .....	»	31																																																																																																																																																																																																																																					
	» Repasseuse .....	»	30																																																																																																																																																																																																																																					
	» Réservoir (panneaux en fonte) .....	»	6																																																																																																																																																																																																																																					
	» Réservoir (panneaux décorés) .....	»	7																																																																																																																																																																																																																																					
	» Socle .....	»	33																																																																																																																																																																																																																																					
	» Tortue .....	»	28																																																																																																																																																																																																																																					
	» Tortue (système perfectionné) .....	»	29																																																																																																																																																																																																																																					
	Pots pour calorifères et poêles-buffet .....	»	25																																																																																																																																																																																																																																					
	Pot fonte à porte retombante .....	»	23																																																																																																																																																																																																																																					
	Potagers (poêles) .....	»	31																																																																																																																																																																																																																																					
	Radiante (cheminée) unie .....	»	2																																																																																																																																																																																																																																					
	Radiante (cheminée) ornée .....	»	3																																																																																																																																																																																																																																					
	Récupérateur (description) .....	»	19																																																																																																																																																																																																																																					
	Repasseuses (poêles) .....	»	30																																																																																																																																																																																																																																					
	Réservoir (poêles) à panneaux en fonte .....	»	6																																																																																																																																																																																																																																					
	Réservoir (poêles) à panneaux décorés .....	»	7																																																																																																																																																																																																																																					
	Socle (poêles à socle) .....	»	33																																																																																																																																																																																																																																					
	Socle et plateaux de parquet .....	»	35																																																																																																																																																																																																																																					
	Tortue (poêles) série A .....	»	28																																																																																																																																																																																																																																					
	Tortue (poêles) série perfectionnée .....	»	29																																																																																																																																																																																																																																					

